



gemeente
Zoetermeer

Uitgerekend Zoetermeer 2022



Uitgerekend Zoetermeer

2022

COLOFON

Uitgave

Gemeente Zoetermeer
December 2022

Samenstelling

JaBo / Onderzoek en Statistiek
Koen van Splunter

Correspondentieadres

Postbus 15
2700 AA Zoetermeer

Bronvermelding

Gebruik van deze publicatie is toegestaan, mits de bron duidelijk wordt vermeld.

Inhoudsopgave

<u>INHOUDSOPGAVE.....</u>	<u>4</u>
<u>SAMENVATTING</u>	<u>8</u>
<u>HOOFDSTUK 1: BODEMGEBRUIK.....</u>	<u>10</u>
Oppervlakte, bevolkingsdichtheid en woningdichtheid per wijk per 1 januari 2022.....	10
Bevolkingsdichtheid en woningdichtheid, 2002 t/m 2022	10
Bodemgebruik in hectare, in 2015 en 2017, per 1 januari	11
Bodemgebruik per 1 januari 2017	11
<u>HOOFDSTUK 2: BEVOLKING.....</u>	<u>12</u>
Bevolkingsontwikkeling Zoetermeer per jaar sinds 1965.....	12
Bevolking naar leeftijd en geslacht per 1 januari 2022	13
Inwoners Zoetermeer naar leeftijd en geslacht per 1 januari 2022	15
Bevolking naar leeftijd per 1 januari 2018 t/m 2022.....	16
Bevolking naar wijk, buurt en geslacht per 1 januari 2018 t/m 2022	17
Bevolking naar wijk en leeftijd per 1 januari 2022	18
Bevolking naar leeftijd per wijk (in %), 1 januari 2022	18
Bevolking naar wijk, buurt en leeftijdsgroep per 1 januari 2022	19
Bevolking naar burgerlijke staat, geslacht en leeftijd per 1 januari 2022	20
Bevolking naar burgerlijke staat per 1 januari 2018 t/m 2022.....	20
Bevolking naar burgerlijke staat en wijk per 1 januari 2022	21
Bevolking naar leeftijd en migratieachtergrond (in %) per 1 januari 2022	21
Bevolking naar migratieachtergrond per 1 januari 2022.....	22
Bevolking naar migratieachtergrond en leeftijd per 1 januari 2022	23
Bevolking naar migratieachtergrond en wijk per 1 januari 2022	23
Inwoners met een niet-westerse migratieachtergrond per wijk per 1 januari 2018 t/m 2022	24
Inwoners met een niet-westerse migratieachtergrond per wijk per 1 januari 2018 t/m 2022 in percentages (%)	24
Bevolking naar aantal personen per adres naar wijk per 1 januari 2022	25
Alleenwonenden naar wijk in percentages (%) per 1 januari 2022.....	25
Bewoonde adressen naar aantal bewoners per wijk en buurt per 1 januari 2022	26
Bewoonde adressen naar aantal bewoners per 1 januari 2018 t/m 2022, absoluut en in percentages (%)	27
Prognose bevolking 2023 – 2040 naar wijk en buurt	28
Prognose bevolking 2023 – 2040 naar leeftijd	28
Geboortes in 2021 per wijk en buurt naar leeftijd van de moeder en geslacht kind.....	29

Overledenen in 2021 per wijk en buurt naar leeftijd en geslacht	30
Vestigers in 2021 per wijk en buurt naar leeftijd en geslacht	30
Vertrekkers in 2021 per wijk en buurt naar leeftijd en geslacht	31
Binnenverhuizers naar richting in 2021	31
Huwende en van echt scheidende personen in 2017 t/m 2021	32
Loop van de bevolking Zoetermeer over 2021 naar wijk	32

HOOFDSTUK 3 **WONEN** **34**

Woningvoorraad naar eigendom en bouwwijze van 2000-2022	34
Woningvoorraad naar buurt en wijk op 1 januari 2018 t/m 2022	36
Woningvoorraad naar bouwjaar en wijk op 1 januari 2022	37
Ontwikkeling woningvoorraad Zoetermeer per wijk/buurt sinds 1970	37
Woningvoorraad naar buurt en wijk op 1 januari 2022 naar eigendom, bouwwijze, WOZ-waarde en gemiddelde woningbezetting.....	38
Woningvoorraad naar getaxeerde WOZ-waarde per wijk op 1 januari 2022	40
Woningvoorraad naar getaxeerde WOZ-waarde per wijk (in %) op 1 januari 2022	40
Ontwikkeling gemiddelde woningbezetting per wijk vanaf 1970	41
Toevoegingen en onttrekkingen aan de woningvoorraad naar wijk/buurt in 2021	41
Geplande woningbouw per wijk/ buurt in de jaren 2022 t/m 2030	42
Geplande sloop van woningen per wijk/buurt in de jaren 2022 t/m 2030	42

HOOFDSTUK 4 **WERK EN INKOMEN** **43**

Ontwikkeling aantal banen en bedrijfsvestigingen sinds 1 januari 2006 en de woon/werkbalans ..	43
Ontwikkeling (beroeps)bevolking, banen en niet-werkende werkzoekenden vanaf 2006.....	44
Vestigingen naar sectie per 1 januari 2019 t/m 2022	45
Banen naar sectie per 1 januari 2019 t/m 2022	46
Vestigingen en banen naar sectie per 1 januari 2022 in %.....	47
Aantal banen in 2000 t/m 2022, per 1 januari	47
Vestigingen naar sectie per wijk per 1 januari 2022.....	48
Banen naar sectie per wijk per 1 januari 2022	49
Vestigingen en banen naar buurt/wijk per 1 januari 2022.....	50
Pendelmatrix Haaglanden, aantallen werkzame personen (exclusief uitzendkrachten) die buiten de werkgemeente wonen, december 2020*	51
Aantal Geregistreerd Werkzoekenden bij het UWV* naar diverse kenmerken, 2017 t/m 2021, per eind van het jaar	51
Ontwikkeling niet werkende werkzoekenden/ Geregistreerd Werkzoekenden bij het UWV* vanaf 1994 per eind van het jaar.....	52
Uitkeringen naar soort van 2014 t/m 2021	52
Aantal personen met een uitkering naar wijk en soort uitkering per december 2021*	53
Bevolking naar hoogst voltooide opleiding van 15 t/m 74 jaar naar wijk per 1 oktober 2021	53
Gemiddeld besteedbaar huishoudensinkomen in 2019 van particuliere huishoudens met inkomen* naar wijk/buurt en samenstelling van het huishouden, in duizendtallen euro's	54
Gemiddeld besteedbaar huishoudensinkomen van particuliere huishoudens naar samenstelling van het huishouden, 2019	54

Gemiddeld persoonlijk inkomen in 2019 van personen met een heel jaar inkomen* naar wijk/buurt en sociaal-economische categorie, in duizendtallen euro's..... 55

HOOFDSTUK 5 **ONDERWIJS** **56**

Aantal leerlingen in het primair onderwijs op basisscholen per 1 oktober, 2017-2021 56

Aantal leerlingen in het primair onderwijs op basisscholen naar wijk/buurt per 1 oktober, 2017-2021 57

Aantal leerlingen in het primair onderwijs per 1 oktober 2021 naar denominatie en leeftijd 57

Aantal leerlingen in het speciaal basisonderwijs en het (voortgezet) speciaal onderwijs per 1 oktober, 2017-2021 58

Aantal leerlingen in het voortgezet onderwijs, per school, per 1 oktober, 2017 t/m 2021 59

Aantal leerlingen in het voortgezet onderwijs per 1 oktober 2021 naar leerjaar en richting van het onderwijs en school 60

Aantal leerlingen in het voortgezet onderwijs per richting per 1 oktober 2021 naar school 61

Aantal MBO-leerlingen met woongemeente Zoetermeer naar niveau 61

Aantal leerlingen en studenten in het MBO naar studierichting* per 1 oktober 62

Aantal deelnemers volwasseneneducatie, oriëntatie, cursussen en trainingen op het mboRijnland per 1 oktober 62

Aantal studenten hoger onderwijs met woongemeente Zoetermeer 63

Aantal studenten Faculteit IT & Design, naar studierichting 63

HOOFDSTUK 6 **CULTUUR EN RECREATIE** **64**

Collectie, uitleningen, bezoekers en leden van de Bibliotheek Zoetermeer 2017 t/m 2021 64

Bezoekersaantallen Stadstheater 2017 t/m 2021 65

Aantal producties en bezettingsgraad (%) Stadstheater 2017 t/m 2021 66

Bezoekersaantallen Museum De Voorde (voorheen Stadsmuseum Zoetermeer) 2017 t/m 2021... 66

Aantal gestarte cursussen Volksuniversiteit en verdeling cursisten naar product, 2017 t/m 2021 67

Activiteiten en bezoekersaantallen Poppodium “De Boerderij” 2017 t/m 2021 67

Bezoekers bioscoop Kinopolis en filmhuis Cameo 2016 t/m 2020 67

Bezoekers Stadsboerderijen en wijk- en schooltuinen 2021 68

Culturele festiviteiten en deelnemers CKC 2017 t/m 2021 68

HOOFDSTUK 7 **POLITIEK** **69**

Uitslag Gemeenteraadsverkiezingen Zoetermeer 2014, 2018 en 2022 69

Percentage stemmen Gemeenteraadsverkiezingen 2014, 2018 en 2022 70

Uitslag Tweede Kamerverkiezingen 2017 en 2021, Zoetermeer en Nederland 71

Uitslag verkiezingen en zetelverdeling Provinciale Staten, 2015 en 2019 73

Uitslag verkiezingen en zetelverdeling Europees Parlement, 2014 en 2019 74

HOOFDSTUK 8 **VEILIGHEID** **75**

Geregistreeerde misdrijven 2017 t/m 2021	75
Misdrijven per duizend inwoners, 2011-2021	76

HOOFDSTUK 9 **MILIEU** **77**

Opgehaalde en ingeleverde hoeveelheden afval* (in tonnen), 2017 t/m 2021	77
--	----

BIJLAGEN..... **78**

Wijk-buurt en subbuurtindeling van de gemeente Zoetermeer, 1 januari 2020	78
Wijk-buurt en subbuurtindeling van de gemeente Zoetermeer (vervolg)	79
Kaart Wijkindeling gemeente Zoetermeer	80
Kaart Buurtindeling gemeente Zoetermeer	81
Kaart Subbuurtindeling gemeente Zoetermeer	82
Kaart Postcodegebiedsindeling gemeente Zoetermeer	83

Samenvatting

Bevolkingsomvang en prognose

Zoetermeer telde op 1 januari 2022 125.766 inwoners. Het inwonertal is in 2021 gestegen met 492 inwoners. Volgens de bevolkingsprognose van 2022 zal de bevolking in Zoetermeer de komende jaren toenemen tot 139.249 in 2040. Deze prognose betreft een conservatief scenario van de bevolkingsontwikkeling, waarbij de woningbouwprojecten na een weging worden meegenomen. Hoe meer zekerheid er is over het woningbouwproject, hoe meer het wordt meegenomen in het bepalen van de bevolkingsprognose. Op dit moment zijn er vanaf het jaar 2031 geen woningbouwprojecten meer bekend, waardoor de prognose vanaf dat jaar gebaseerd is op een stabiele woningstand.

Senioren en jeugd

Met 25.475 inwoners van 65 jaar en ouder had Zoetermeer per 1 januari 2022 een aandeel 65-plussers van 20,3%. In 2010 was dit nog 13%. Op 1 januari 2010 was een kwart van de bevolking jonger dan twintig jaar. Op 1 januari 2022 was dit percentage gedaald naar 22,7% (28.511).

Geboorte, sterfte en migratie

Al jarenlang is in Zoetermeer het aantal geboren groter dan het aantal overledenen. In 2021 werden er in Zoetermeer 1.279 kinderen geboren en overleden er 1.006 mensen. Bij de migratie zien we een ander beeld. Het ene jaar is er sprake van een positief migratiesaldo, meer vestigers dan vertrekkers, en het andere jaar vertrekken er meer mensen dan dat er in Zoetermeer zijn komen wonen. In 2021 hebben 5.676 mensen zich in Zoetermeer gevestigd en zijn er 5.412 mensen vertrokken. Er is dus sprake van een positief migratiesaldo van 264.

Woningen

In de afgelopen 5 jaar is de woningvoorraad toegenomen met 1.194 woningen naar 56.671 woningen per 1 januari 2022. Tussen 1 januari 2021 en 1 januari 2022 is het aantal woningen toegenomen met 257. Met 53,8% is meer dan de helft van de woningvoorraad een koopwoning; Onderverdeeld naar type is 57,7% een eengezinswoning.

Bedrijfsvestigingen en banen

Op 1 januari 2022 telde Zoetermeer 10.422 bedrijfsvestigingen. Sinds 2003 is er een continue toename geweest in het aantal bedrijfsvestigingen. Over de afgelopen 5 jaar bedraagt de stijging 20,4%. Ook het aantal banen is in de afgelopen 5 jaar toegenomen in Zoetermeer. Op 1 januari 2022 waren er 54.419 banen. In 2017 waren dit er nog 53.025, een toename van 2,6%.

Onderwijs

Zoetermeer telde per 1 oktober 2021 10.991 leerlingen in het primair onderwijs op in totaal 41 scholen. In het voortgezet onderwijs telde Zoetermeer per 1 oktober 2021 7.717 leerlingen. Daarnaast volgden 895 leerlingen (voortgezet) speciaal onderwijs. Verder volgen 3.812 studenten met woongemeente Zoetermeer een mbo-opleiding en 4.440 studenten volgen een HBO of universitaire studie.

Cultuur en recreatie

Vanwege de Coronacrisis zijn de culturele voorzieningen in 2021 veel gesloten geweest. Daarnaast golden er regels die het bezoekersaantal bij de voorzieningen beperkten. Er is bij de tabellen zoveel mogelijk geprobeerd om aan te geven hoeveel weken de culturele

voorzieningen gesloten was. Kijk voor een volledige tijdlijn van de maatregelen op <https://www.rivm.nl/gedragsonderzoek/tijdlijn-maatregelen-covid>

Zowel het aantal uitleningen, het aantal digitale en fysieke bezoeken als het aantal leden van de Bibliotheek is in 2021 gedaald ten opzichte van het voorgaande jaar. De collectie is juist iets gegroeid.

Het Stadstheater werd in 2021 door 18.084 mensen bezocht.

Museum De Voorde was in 2021 goed voor 3.813 bezoekers. Daarnaast waren er 1.821 bezoekers in het kader van educatie.

De Volksuniversiteit startte in 2021 19 cursussen voor 201 cursisten. Het aantal cursisten is ten opzichte van het jaar ervoor afgenomen. In 2020 waren er 293 cursisten en 28 cursussen.

Het bezoekersaantal van Cultuurpodium De Boerderij is gedaald naar 5.915 bezoekers in 2021. Bioscoop Kinopolis en filmhuis Cameo waren goed voor in totaal 94.000 bezoekers in 2021. De Stadsboerderijen trokken in 2021 169.252 bezoekers. De wijk- en schooltuinen trokken 28.305 bezoekers.

Het CKC organiseerde 214 culturele activiteiten in 2021. Het totaal aantal deelnemers van activiteiten bij het CKC was in 2021 19.650.

Politiek

Tijdens de Gemeenteraadsverkiezingen van 2022 hebben 51.855 van de 99.151 kiesgerechtigde mensen hun stem uitgebracht. Een opkomstpercentage van 52,30%. Het opkomstpercentage ligt daarmee 1,00% hoger dan in 2018.

Veiligheid

In 2021 werden er in totaal 5.395 misdrijven bij de politie geregistreerd. Dat komt neer op 43,1 misdrijven per 1.000 inwoners. Een belangrijke kanttekening bij misdaadcijfers is dat de officiële cijfers geen compleet beeld geven. Niet iedereen doet aangifte bij de politie, waardoor ook niet ieder gepleegd misdrijf wordt geregistreerd door de politie.

In 2020 waren er 5.685 misdrijven geregistreerd, 45,4 per 1.000 inwoners. Er is een afname van 5,1%. Het merendeel van de in 2021 geregistreerde misdrijven betrof vermogensmisdrijven, namelijk 48,8%.

Afval

In Zoetermeer is de hoeveelheid opgehaald- en ingeleverd afval gedaald. In 2021 bedraagt de totale hoeveelheid afval 55.006 ton. Dit is 439,1 kilogram per inwoner. In 2020 bedroeg de totale hoeveelheid afval 56.851 ton (453,8 kilogram per inwoner). Wanneer we kijken naar de hoeveelheid huishoudelijk restafval (afval dat niet recyclebaar is), dan zien we eveneens een afname. In 2021 werd er 27.813 ton huishoudelijk restafval opgehaald, tegenover 28.714 ton in 2020.

Hoofdstuk 1: Bodemgebruik

Tabel 1.1

Oppervlakte, bevolkingsdichtheid en woningdichtheid per wijk per 1 januari 2022

Wijk/buurt	Oppervlakte in hectare		Oppervlakte wijk in % totale opp.	Bevolkings- dichtheid	Woning- dichtheid
	Totaal	Land			
Centrum	345,9	325,0	9,3	6.490	3.556
Meerzicht	226,3	216,1	6,1	7.169	3.373
Buytenwegh	130,2	124,0	3,5	8.369	3.817
De Leyens	185,0	164,4	5,0	5.681	2.662
Seghwaert	229,0	218,7	6,2	7.400	3.368
Noordhove	135,5	122,1	3,7	6.954	2.871
Rokkeveen	394,2	366,9	10,6	5.617	2.418
Oosterheem	361,4	340,7	9,8	6.855	2.538
Industriegebied	350,7	334,4	9,5	129	54
Buitengebied	1.346,9	1.125,9	36,4	35	13
Zoetermeer	3.705	3.338	100	3.767	1.698

Bronnen: BRP, Vastgoedstelsysteem Zoetermeer, BAG-Zoetermeer.

Bevolkingsdichtheid en woningdichtheid zijn het aantal inwoners resp. woningen per km² (=100 ha) land.

Tabel 1.2

Bevolkingsdichtheid en woningdichtheid, 2002 t/m 2022

1-jan	Aantal inwoners		Aantal woningen	
	Totaal	Per km ²	Totaal	Per km ²
2002	110.448	3.277	45.248	1.342
2003	112.593	3.341	46.544	1.381
2004	114.212	3.389	47.745	1.417
2005	115.793	3.436	48.709	1.445
2006	116.982	3.471	49.805	1.478
2007	118.017	3.471	50.802	1.507
2008	119.500	3.545	51.796	1.500
2009	120.882	3.586	52.287	1.551
2010	121.528	3.586	52.648	1.551
2011	121.920	3.619	52.886	1.570
2012	122.370	3.632	53.189	1.579
2013	123.100	3.654	53.891	1.600
2014	123.589	3.685	54.789	1.634
2015	124.064	3.699	55.033	1.641
2016	124.143	3.702	55.378	1.651
2017	124.780	3.721	55.477	1.654
2018	124.710	3.724	55.870	1.668
2019	124.940	3.744	56.196	1.684
2020	125.288	3.753	56.446	1.691
2021	125.274	3.753	56.414	1.690
2022	125.766	3.767	56.671	1.698

Bron: BRP, Vastgoedstelsysteem Zoetermeer, BAG-Zoetermeer.

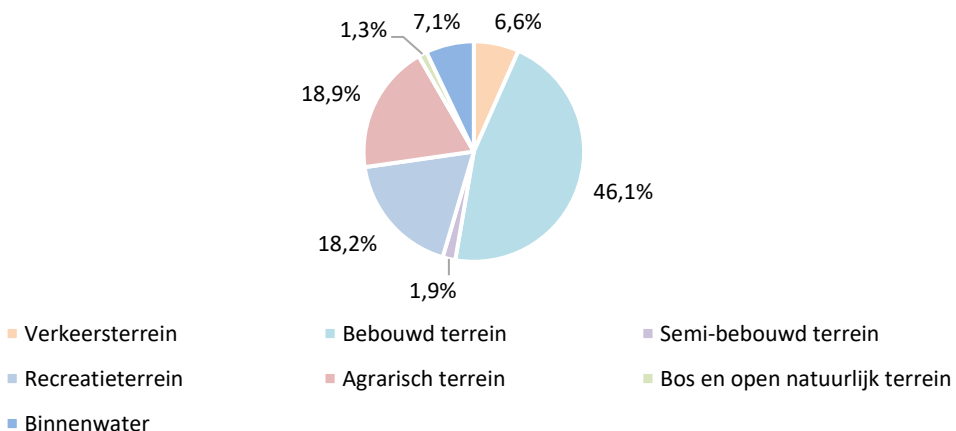
Bevolkingsdichtheid en woningdichtheid zijn het aantal inwoners resp. woningen per km² (=100 ha) land, op de peildatum.

Tabel 1.3
Bodemgebruik in hectare, in 2015 en 2017, per 1 januari

	Abs.		in %	
	2015	2017	2015	2017
Spoortterrein	28	28	0,8	0,8
Wegverkeersterrein	221	218	6	5,9
Totaal verkeersterrein	249	246	6,7	6,6
Woonterrein	1.219	1.237	32,9	33,4
Terrein voor detailhandel en horeca	90	89	2,4	2,4
Terrein voor openbare voorzieningen	13	11	0,4	0,3
Terrein voor sociaal-culturele voorz.	53	54	1,4	1,5
Bedrijventerrein	316	315	8,5	8,5
Totaal bebouwd terrein	1.691	1.706	45,6	46
Begraafplaats	10	12	0,3	0,3
Delfstofwinplaats	1	1	0	0
Bouwtterrein	76	56	2,1	1,5
Totaal semi-bebouwd terrein	87	69	2,3	1,9
Park en plantsoen	408	404	11	10,9
Sportterrein	177	177	4,8	4,8
Volkstuin	20	25	0,5	0,7
Dagrecreatief terrein	66	63	1,8	1,7
Verblijfsrecreatief terrein	3	3	0,1	0,1
Totaal recreatieterrein	675	673	18,2	18,2
Terrein voor glastuinbouw	-	-	-	-
Overig agrarisch terrein	700	701	18,9	18,9
Totaal agrarisch terrein	700	701	18,9	18,9
Bos	42	44	1,1	1,2
Open nat natuurlijk terrein	-	3	-	0,1
Totaal bos en open natuurlijk terrein	42	47	1,1	1,3
Recreatief binnenwater	133	134	3,6	3,6
Overig binnenwater	127	129	3,4	3,5
Totaal binnenwater	260	262	7	7,1
Totale oppervlakte Zoetermeer	3.705	3.705	100	100

Bron: CBS.

Grafiek 1.1
Bodemgebruik per 1 januari 2017



Bron: CBS.

Uitgerekend Zoetermeer 2021

Hoofdstuk 2: Bevolking

Tabel 2.1
Bevolkingsontwikkeling Zoetermeer per jaar sinds 1965

Jaar	Aantal inwoners 1-jan	Geboorte	Sterfte	Geboorte-overschot	Vestiging	Vertrek	Migratie-saldo	Totale bevolkingsmutatie	Admin. correctie	Aantal inwoners 31-dec
1965	10.771	313	48	265	546	517	29	294		11.065
1970	17.130	386	66	320	4.172	939	3.233	3.553		20.683
1975	41.094	779	150	629	7.009	3.247	3.762	4.391		45.485
1980	63.832	1.205	278	927	7.049	3.910	3.139	4.066		67.898
1985	80.196	1.269	468	801	5.471	4.131	1.340	2.141	-6	82.331
1990	96.234	1.560	528	1032	5.814	4.025	1.789	2.821	13	99.068
1995	104.963	1.293	656	637	5.019	4.133	886	1523		106.486
2000	109.936	1.277	724	553	4.578	4.902	-324	229	-15	110.150
2005	115.793	1.284	824	460	6.137	5.410	727	1187	2	116.982
2010	121.528	1.350	777	573	5.203	5.393	-190	383	9	121.920
2012	122.370	1.344	742	602	5.084	4.772	312	914	-184	123.100
2013	123.100	1.277	789	488	4.902	4.774	128	616	-127	123.589
2014	123.589	1.321	799	522	4.959	4.864	95	617	-142	124.064
2015	124.064	1.302	854	448	5.143	5.384	-241	207	-128	124.143
2016	124.143	1.352	866	486	6.104	5.801	303	789	-152	124.780
2017	124.780	1.254	852	402	5.293	5.696	-403	-1	-69	124.710
2018	124.710	1.263	920	343	5.455	5.547	-92	251	-21	124.940
2019	124.940	1.234	903	331	5.444	5.407	37	367	-19	125.288
2020	125.288	1.210	1.002	208	5.291	5.484	-193	15	-29	125.274
2021	125.274	1.279	1.006	273	5.676	5.412	264	537	-45	125.766
2022	125.766

Bron: BRP.

Geboorte-overschot

Het verschil tussen het aantal levendgeborenen en overledenen.

Migratie-saldo

Het verschil tussen vestiging in de gemeente en vertrek vanuit de gemeente (binnen of buiten Nederland).

Meer cijfers over geboorte, sterfte en migratie vindt u op pagina 21 t/m 24 en 30 t/m 33.

Tabel 2.2

Bevolking naar leeftijd en geslacht per 1 januari 2022

Leeftijd	Man	Vrouw	Totaal	Leeftijd	Man	Vrouw	Totaal
0	654	638	1.292	40	766	858	1.624
1	647	642	1.289	41	803	868	1.671
2	686	618	1.304	42	774	769	1.543
3	659	638	1.297	43	743	769	1.512
4	674	682	1.356	44	723	778	1.501
0-4	3.320	3.218	6.538	40-44	3.809	4.042	7.851
5	717	725	1.442	45	669	721	1.390
6	741	672	1.413	46	701	770	1.471
7	721	716	1.437	47	738	792	1.530
8	690	683	1.373	48	738	764	1.502
9	769	705	1.474	49	770	835	1.605
5-9	3.638	3.501	7.139	45-49	3.616	3.882	7.498
10	774	738	1.512	50	777	902	1.679
11	796	721	1.517	51	822	914	1.736
12	780	750	1.530	52	861	937	1.798
13	786	767	1.553	53	801	874	1.675
14	776	665	1.441	54	810	883	1.693
10-14	3.912	3.641	7.553	50-54	4.071	4.510	8.581
15	723	688	1.411	55	784	867	1.651
16	783	712	1.495	56	844	940	1.784
17	734	702	1.436	57	911	909	1.820
18	736	749	1.485	58	850	947	1.797
19	751	703	1.454	59	831	923	1.754
15-19	3.727	3.554	7.281	55-59	4.220	4.586	8.806
20	748	707	1.455	60	822	928	1.750
21	774	685	1.459	61	837	876	1.713
22	663	635	1.298	62	847	962	1.809
23	718	639	1.357	63	806	891	1.697
24	683	659	1.342	64	844	988	1.832
20-24	3.586	3.325	6.911	60-64	4.156	4.645	8.801
25	625	639	1.264	65	851	910	1.761
26	688	687	1.375	66	844	904	1.748
27	791	753	1.544	67	786	824	1.610
28	741	701	1.442	68	803	802	1.605
29	775	727	1.502	69	744	837	1.581
25-29	3.620	3.507	7.127	65-69	4.028	4.277	8.305
30	736	810	1.546	70	738	695	1.433
31	777	893	1.670	71	708	708	1.416
32	759	841	1.600	72	679	744	1.423
33	802	804	1.606	73	653	723	1.376
34	803	865	1.668	74	769	774	1.543
30-34	3.877	4.213	8.090	70-74	3.547	3.644	7.191
35	777	871	1.648	75	738	786	1.524
36	823	854	1.677	76	407	428	835
37	827	822	1.649	77	456	530	986
38	812	798	1.610	78	373	473	846
39	717	814	1.531	79	306	364	670
35-39	3.956	4.159	8.115	75-79	2.280	2.581	4.861

Hoofdstuk 2 - Bevolking

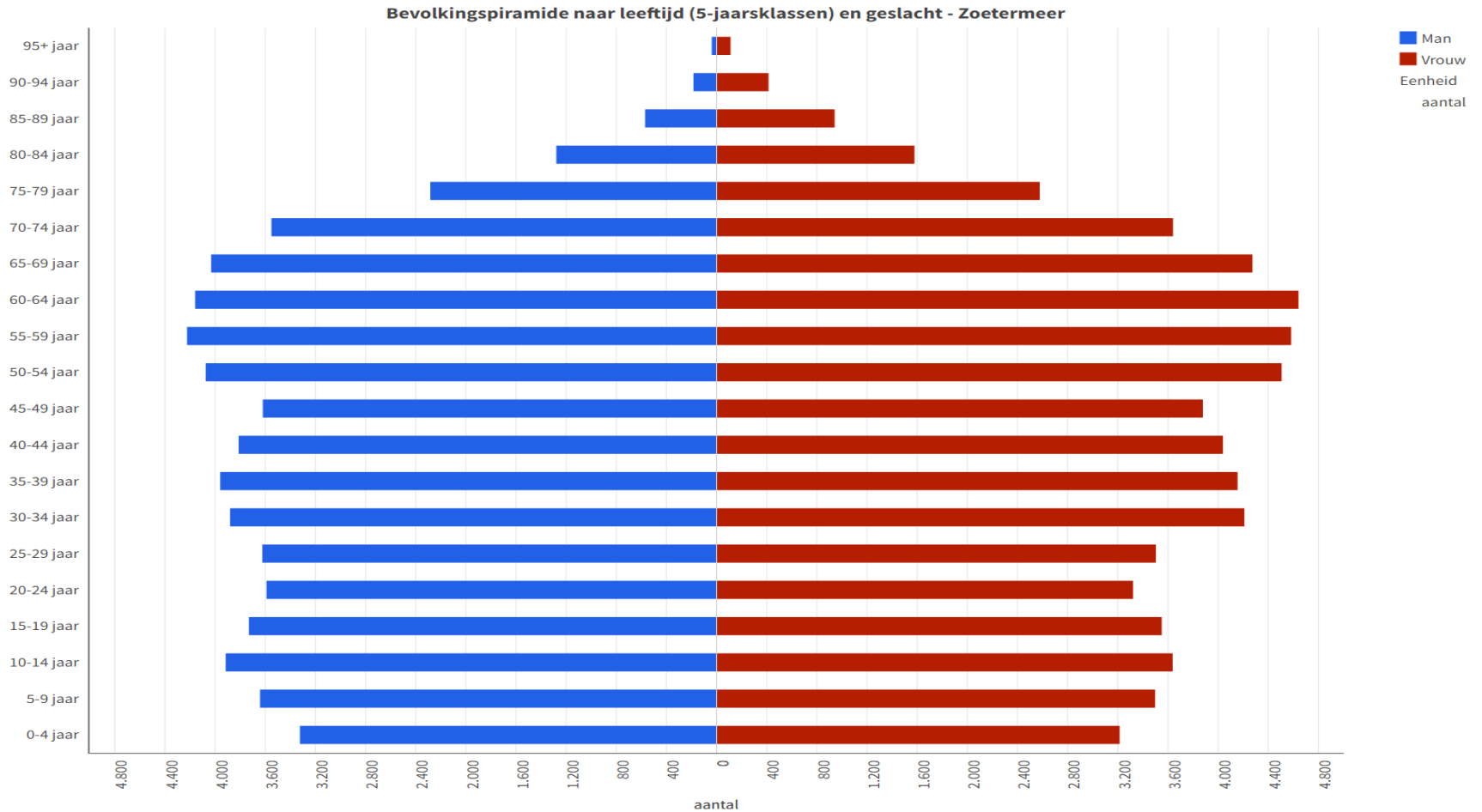
Vervolg Tabel 2.2

Leeftijd	Man	Vrouw	Totaal
80	296	368	664
81	303	350	653
82	277	318	595
83	210	302	512
84	189	244	433
80-84	1.275	1.582	2.857
85	151	227	378
86	133	210	343
87	104	193	297
88	100	169	269
89	79	146	225
85-89	567	945	1.512

Leeftijd	Man	Vrouw	Totaal
90	53	138	191
91	48	106	154
92	36	69	105
93	25	58	83
94	19	47	66
90-94	181	418	599
95	10	31	41
96	11	28	39
97	7	20	27
98	2	13	15
99	4	9	13
95-99	34	101	135
100+	1	14	15
Totaal	61.421	64.345	125.766

Bron: BRP.

Grafiek 2.1
Inwoners Zoetermeer naar leeftijd en geslacht per 1 januari 2022



Bron: Basisregistratie Personen (BRP)

Tabel 2.3
Bevolking naar leeftijd per 1 januari 2018 t/m 2022

Leeftijdsgroep	2018	2019	2020	2021	2022		2022 minus 2021	
					%	Abs.	in % van 2021	
0 - 4	6.720	6.675	6.590	6.522	6.538	5,2	16	0,2
5 - 9	7.411	7.239	7.179	7.138	7.139	5,7	1	0,0
10 - 14	7.127	7.175	7.286	7.371	7.553	6,0	182	2,5
totaal 0-14	21.258	21.089	21.055	21.031	21.230	16,9	199	0,9
15 - 19	7.480	7.421	7.435	7.316	7.281	5,8	-35	-0,5
20 - 24	7.002	7.027	6.842	6.810	6.911	5,5	101	1,5
25 - 29	7.728	7.691	7.684	7.397	7.127	5,7	-270	-3,7
totaal 15-29	22.210	22.139	21.961	21.523	21.319	17,0	-204	-0,9
30 - 34	7.904	8.022	8.067	8.057	8.090	6,4	33	0,4
35 - 39	7.700	7.767	7.913	7.958	8.115	6,5	157	2,0
40 - 44	7.362	7.321	7.327	7.568	7.851	6,2	283	3,7
totaal 30-44	22.966	23.110	23.307	23.583	24.056	19,1	473	2,0
45 - 49	8.620	8.399	8.110	7.829	7.498	6,0	-331	-4,2
50 - 54	9.000	8.765	8.692	8.609	8.581	6,8	-28	-0,3
55 - 59	9.197	9.199	9.058	9.013	8.806	7,0	-207	-2,3
totaal 45-59	26.817	26.363	25.860	25.451	24.885	19,8	-566	-2,2
60 - 64	9.128	9.055	9.102	8.944	8.801	7,0	-143	-1,6
65 - 69	7.821	7.935	8.008	8.150	8.305	6,6	155	1,9
70 - 74	6.246	6.693	7.010	7.436	7.191	5,7	-245	-3,3
totaal 60-74	23.195	23.683	24.120	24.530	24.297	19,3	-233	-0,9
75 - 79	3.679	3.868	4.135	4.156	4.861	3,9	705	17,0
80 - 84	2.407	2.460	2.597	2.748	2.857	2,3	109	4,0
85 - 89	1.417	1.469	1.507	1.519	1.512	1,2	-7	-0,5
totaal 75-89	7.503	7.797	8.239	8.423	9.230	7,3	807	9,6
90 - 94	604	601	581	579	599	0,5	20	3,5
> 94	157	158	165	154	150	0,1	-4	-2,6
totaal 90+	761	759	746	733	749	0,6	16	2,2
Zoetermeer	124.710	124.940	125.288	125.274	125.766	100	492	0,4

Bron: BRP.

Tabel 2.4

Bevolking naar wijk, buurt en geslacht per 1 januari 2018 t/m 2022

Buurt / wijk	2018	2019	2020	2021	2022		
					Totaal	Man	Vrouw
1 Dorp	4.930	4.948	4.967	5.007	4.989	2.355	2.634
2 Stadscentrum	4.133	4.248	4.369	4.563	4.677	2.237	2.440
3 Palenstein	5.460	5.281	4.934	4.768	5.053	2.424	2.629
4 Driemanspolder	6.433	6.394	6.437	6.412	6.375	3.076	3.299
Wijk Centrum	20.956	20.871	20.707	20.750	21.094	10.092	11.002
10 Meerzicht-west	9.275	9.308	9.409	9.404	9.442	4.604	4.838
11 Meerzicht-oost	5.964	6.006	6.003	6.059	6.050	2.852	3.198
Wijk Meerzicht	15.239	15.314	15.412	15.463	15.492	7.456	8.036
20 Buytenwegh	10.376	10.361	10.373	10.334	10.378	5.046	5.332
21 De Leyens	9.457	9.398	9.441	9.355	9.339	4.510	4.829
Wijk Buytenwegh de Leyens	19.833	19.759	19.814	19.689	19.717	9.556	10.161
30 Seghwaert-z-w	7.212	7.256	7.235	7.257	7.212	3.652	3.560
31 Seghwaert-n-o	9.072	9.096	9.014	9.058	8.971	4.464	4.507
Wijk Seghwaert	16.284	16.352	16.249	16.315	16.183	8.116	8.067
40 Noordhove-west	3.189	3.192	3.177	3.182	3.210	1.538	1.672
41 Noordhove-oost	5.332	5.306	5.278	5.287	5.281	2.659	2.622
Wijk Noordhove	8.521	8.498	8.455	8.469	8.491	4.197	4.294
50 Rokkeveen-west	7.890	7.901	7.940	7.912	7.916	3.849	4.067
51 Rokkeveen-oost	12.591	12.474	12.516	12.541	12.692	6.251	6.441
Wijk Rokkeveen	20.481	20.375	20.456	20.453	20.608	10.100	10.508
60 Oosterheem-z-w	6.822	7.100	7.360	7.358	7.521	3.675	3.846
61 Oosterheem-n-o	15.839	15.916	16.010	15.937	15.835	7.804	8.031
Wijk Oosterheem	22.661	23.016	23.370	23.295	23.356	11.479	11.877
80 Rokkehage c.a.	157	171	172	166	152	79	73
81 Lansinghage c.a.	83	89	85	87	81	41	40
82 Zoeterhage c.a.	44	45	48	44	50	26	24
83 Hoornerhage c.a.	147	155	144	148	148	78	70
Wijk Industriegebied	431	460	449	445	431	224	207
92 Balijbos	23	22	23	27	26	13	13
93 Westerpark c.a.	64	56	122	126	120	63	57
94 Buitengebied-west	117	123	132	139	141	72	69
95 Meerpolder	75	73	75	80	79	37	42
96 Scheidingszone	19	15	18	17	22	12	10
97 Van Tuylpark	6	6	6	6	6	4	2
Wijk Buitengebied	304	295	376	395	394	201	193
Zoetermeer	124.710	124.940	125.288	125.274	125.766	61.421	64.345

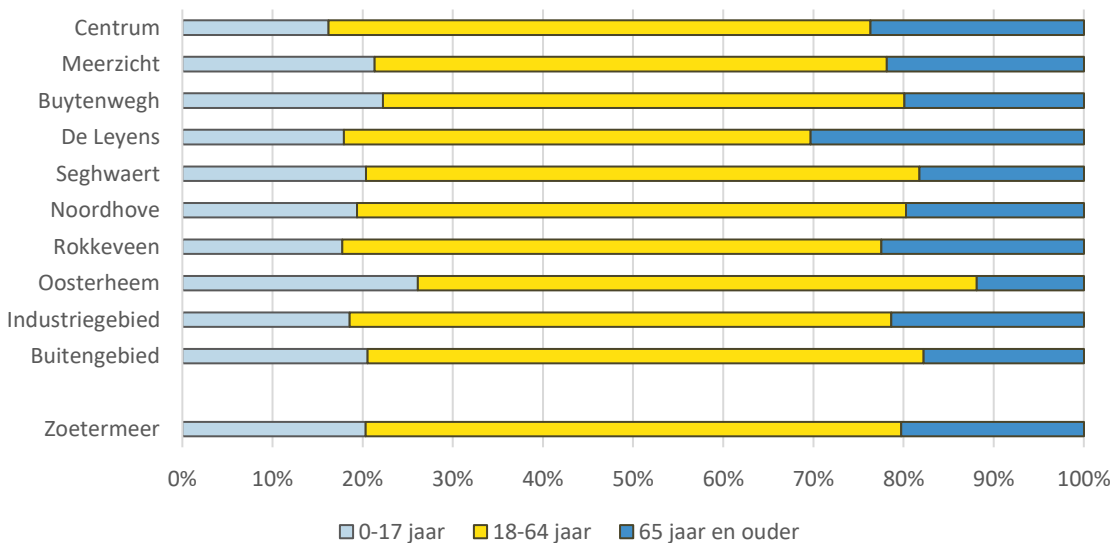
Bron: BRP.

Tabel 2.5
Bevolking naar wijk en leeftijd per 1 januari 2022

Leeftijd	Wijk										
	Centrum	Meer- zicht	Buyten- wegh	De Leyens	Segh- waert	Noord- hove	Rokke- veen	Ooster- heem	Ind. gebied	Buiten- gebied	Totaal
0 - 4	1.002	780	592	381	937	405	978	1.420	21	22	6.538
5 - 9	942	982	648	493	887	447	997	1.711	15	17	7.139
10 - 14	934	993	691	533	947	491	1.050	1.865	25	24	7.553
15 - 19	916	943	626	443	877	515	1.092	1.802	30	37	7.281
20 - 24	1.199	857	568	385	992	419	1.038	1.397	38	18	6.911
25 - 29	1.885	889	607	362	1.013	377	931	1.034	17	12	7.127
30 - 34	1.650	947	722	438	1.219	485	1.138	1.454	17	20	8.090
35 - 39	1.332	1.035	710	534	1.165	518	1.118	1.669	19	15	8.115
40 - 44	1.171	931	666	541	1.044	479	1.111	1.871	19	18	7.851
45 - 49	1.150	911	592	527	942	492	1.004	1.809	30	41	7.498
50 - 54	1.262	1.062	674	567	1.060	645	1.409	1.838	35	29	8.581
55 - 59	1.383	899	638	600	1.030	725	2.003	1.471	26	31	8.806
60 - 64	1.272	876	577	703	1.120	817	2.111	1.238	47	40	8.801
65 - 69	1.322	864	620	876	1.138	716	1.682	1.033	29	25	8.305
70 - 74	1.227	879	646	905	958	480	1.225	819	32	20	7.191
75 - 79	1.030	773	478	544	489	251	794	471	20	11	4.861
80 - 84	761	503	220	252	224	139	482	263	7	6	2.857
85 - 89	430	265	76	153	106	57	288	130	4	3	1.512
90 - 94	176	86	23	75	27	27	135	45	0	5	599
> 94	50	17	4	27	8	6	22	16	0	0	150
Totaal	21.094	15.492	10.378	9.339	16.183	8.491	20.608	23.356	431	394	125.766

Bron: BRP.

Grafiek 2.2
Bevolking naar leeftijd per wijk (in %), 1 januari 2022



Bron: BRP.

Tabel 2.6
Bevolking naar wijk, buurt en leeftijdsgroep per 1 januari 2022

Buurt / wijk	Inwoners naar leeftijdsgroep					Inwoners totaal	Gemiddelde leeftijd
	0-15	16-24	25-44	45-64	65+		
1 Dorp	723	425	1.399	1.303	1.139	4.989	44
2 Stadscentrum	472	416	1.435	1.030	1.324	4.677	46
3 Palenstein	895	510	1.483	1.212	953	5.053	40
4 Driemanspolder	958	594	1.721	1.522	1.580	6.375	44
Wijk Centrum	3.048	1.945	6.038	5.067	4.996	21.094	44
10 Meerzicht-west	1.883	1.034	2.217	2.319	1.989	9.442	41
11 Meerzicht-oost	1.062	576	1.585	1.429	1.398	6.050	42
Wijk Meerzicht	2.945	1.610	3.802	3.748	3.387	15.492	42
20 Buytenwegh	2.060	1.065	2.705	2.481	2.067	10.378	40
21 De Leyens	1.505	730	1.875	2.397	2.832	9.339	46
Wijk Buytenwegh de Leyens	3.565	1.795	4.580	4.878	4.899	19.717	43
30 Seghwaert-z-w	1.198	732	1.991	1.848	1.443	7.212	41
31 Seghwaert-n-o	1.753	957	2.450	2.304	1.507	8.971	39
Wijk Seghwaert	2.951	1.689	4.441	4.152	2.950	16.183	40
40 Noordhove-west	508	265	667	914	856	3.210	45
41 Noordhove-oost	922	582	1.192	1.765	820	5.281	41
Wijk Noordhove	1.430	847	1.859	2.679	1.676	8.491	43
50 Rokkeveen-west	1.035	748	1.419	2.511	2.203	7.916	48
51 Rokkeveen-oost	2.186	1.186	2.879	4.016	2.425	12.692	43
Wijk Rokkeveen	3.221	1.934	4.298	6.527	4.628	20.608	45
60 Oosterheem-z-w	2.211	798	2.364	1.657	491	7.521	32
61 Oosterheem-n-o	3.136	2.050	3.664	4.699	2.286	15.835	39
Wijk Oosterheem	5.347	2.848	6.028	6.356	2.777	23.356	37
80 Rokkehage c.a.	31	20	32	37	32	152	40
81 Lansinghage c.a.	8	12	10	36	15	81	46
82 Zoeterhage c.a.	4	10	11	16	9	50	44
83 Hoornerhage c.a.	23	21	19	49	36	148	44
Wijk Industriegebied	66	63	72	138	92	431	43
92 Balijbos	2	5	1	9	9	26	49
93 Westerpark c.a.	24	15	28	39	14	120	39
94 Buitengebied-west	21	18	18	59	25	141	43
95 Meerpolder	18	8	13	23	17	79	42
96 Scheidingszone	3	4	5	8	2	22	39
97 Van Tuyllpark	0	0	0	3	3	6	66
Wijk Buitengebied	68	50	65	141	70	394	42
Zoetermeer	22.641	12.781	31.183	33.686	25.475	125.766	42

Bron: BRP.

Tabel 2.7

Bevolking naar burgerlijke staat, geslacht en leeftijd per 1 januari 2022

Leeftijd	Ongehuwd		Gehuwd*		Gescheiden**		Weduwstaat***		Totaal
	Man	Vrouw	Man	Vrouw	Man	Vrouw	Man	Vrouw	
0 - 4	3.320	3.218	0	0	0	0	0	0	6.538
5 - 9	3.638	3.501	0	0	0	0	0	0	7.139
10 - 14	3.912	3.641	0	0	0	0	0	0	7.553
15 - 19	3.727	3.552	0	2	0	0	0	0	7.281
20 - 24	3.546	3.208	38	112	2	5	0	0	6.911
25 - 29	3.210	2.747	395	703	15	56	0	1	7.127
30 - 34	2.572	2.311	1.222	1.701	83	195	0	6	8.090
35 - 39	1.916	1.684	1.804	2.088	231	369	5	18	8.115
40 - 44	1.513	1.321	1.937	2.126	355	579	4	16	7.851
45 - 49	1.134	988	2.042	2.130	428	734	12	30	7.498
50 - 54	1.033	896	2.326	2.512	681	1.027	31	75	8.581
55 - 59	749	633	2.661	2.760	756	1.067	54	126	8.806
60 - 64	523	439	2.837	2.945	707	968	89	293	8.801
65 - 69	305	288	2.996	2.733	576	825	151	431	8.305
70 - 74	177	183	2.660	2.162	482	658	228	641	7.191
75 - 79	80	112	1.692	1.323	266	430	242	716	4.861
80 - 84	44	54	891	550	126	240	214	738	2.857
85 - 89	21	39	338	191	60	117	148	598	1.512
90 - 94	2	22	89	40	13	30	77	326	599
> 94	2	5	10	1	0	5	23	104	150
Totaal	31.424	28.842	23.938	24.079	4.781	7.305	1.278	4.119	125.766

Bron: BRP.

*Inclusief geregistreerde partner (2.500 personen).

**Inclusief gescheiden partner (588 personen).

***Inclusief achtergebleven partner (43 personen).

Tabel 2.8

Bevolking naar burgerlijke staat per 1 januari 2018 t/m 2022

	2018	2019	2020	2021	2022
Achtergebleven partner	28	33	37	37	43
Gescheiden partner	515	524	536	557	588
Gehuwd	47.169	46.812	46.644	46.004	45.517
Ongehuwd	58.622	59.009	59.312	59.548	60.266
Partner	1.752	1.905	2.052	2.309	2.500
Gescheiden	11.326	11.379	11.412	11.489	11.498
Weduwe / weduwnaar	5.298	5.278	5.295	5.330	5.354
Zoetermeer	124.710	124.940	125.288	125.274	125.766

Bron: BRP.

Tabel 2.9

Bevolking naar burgerlijke staat en wijk per 1 januari 2022

Wijk	Ongehuwd	Gehuwd*	Gescheiden**	Weduwstaat ***	Totaal
Centrum	10.567	6.548	2.684	1.295	21.094
Meerzicht	7.843	5.052	1.832	765	15.492
Buytenwegh	5.495	3.342	1.164	377	10.378
De Leyens	3.743	4.150	891	555	9.339
Seghwaert	7.975	6.209	1.490	509	16.183
Noordhove	3.723	3.749	723	296	8.491
Rokkeveen	8.338	9.643	1.641	986	20.608
Oosterheem	12.235	8.929	1.607	585	23.356
Industriegebied	190	189	44	8	431
Buitengebied	157	206	10	21	394
Zoetermeer	60.266	48.017	12.086	5.397	125.766

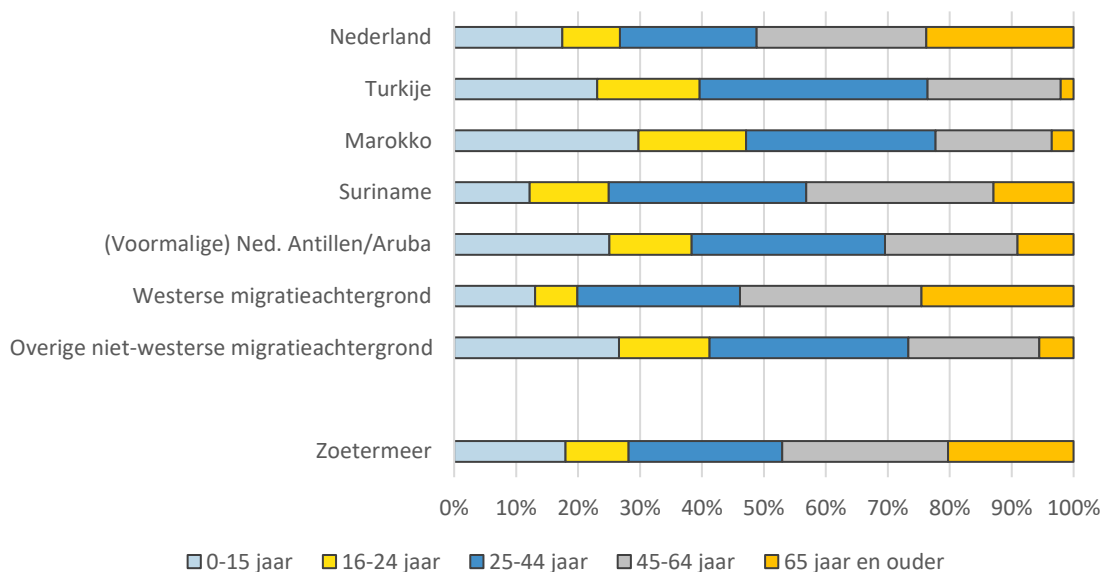
Bron: BRP.

*Inclusief geregistreerde partner (2.500 personen).

**Inclusief gescheiden partner (588 personen).

***Inclusief achtergebleven partner (43 personen).

Grafiek 2.3

Bevolking naar leeftijd en migratieachtergrond (in %) per 1 januari 2022

Bron: BRP.

Tabel 2.10
Bevolking naar migratieachtergrond per 1 januari 2022

	Abs.	%
Nederlands	83.611	66,5
1e generatie met westerse migratieachtergrond	5.695	4,5
1e generatie met niet-westerse migratieachtergrond	14.933	11,9
w.v. Turkije	681	
Marokko	893	
Suriname	4.262	
(Voormalige) Ned. Antillen/Aruba	1.532	
Overige niet-westerse migratieachtergrond	7.565	
2e generatie met westerse migratieachtergrond	7.990	6,4
2e generatie met niet-westerse migratieachtergrond	13.517	10,7
w.v. Turkije	940	
Marokko	1.693	
Suriname	4.670	
(Voormalige) Ned. Antillen/Aruba	1.489	
Overige niet-westerse migratieachtergrond	4.725	
Onbekend	20	0,0
Totale bevolking	125.766	100

Bron: BRP.

Migratieachtergrond

Kenmerk dat weergeeft met welk land een persoon verbonden is op basis van het geboorteland van de ouders of van zichzelf.

De migratieachtergrond is bepaald volgens de definitie van het CBS. Een persoon heeft een *Nederlandse achtergrond* als beide ouders in Nederland zijn geboren, ongeacht het eigen geboorteland. Als een persoon of één van de ouders in Europa (exclusief Turkije), Noord-Amerika of Oceanië is geboren heeft deze een *westerse achtergrond*. Ook Indonesië en Japan worden tot de westerse landen gerekend. Een persoon die zelf of waarvan één van de ouders in een niet-westers land is geboren, heeft volgens de definitie van CBS een *niet-westerse achtergrond*.

Tevens wordt onderscheid gemaakt tussen personen die zelf in het buitenland zijn geboren (de eerste generatie) en personen die in Nederland zijn geboren (de tweede generatie).

Een persoon die in het buitenland is geboren met ten minste één in het buitenland geboren ouder behoort tot de *eerste generatie*. Een persoon die in Nederland is geboren met ten minste één in het buitenland geboren ouder behoort tot de *tweede generatie*.

Indien de persoon zelf in het buitenland is geboren en tenminste een van zijn ouders ook, is het geboorteland van de persoon zelf bepalend. Indien de persoon in Nederland is geboren maar tenminste een van zijn ouders in het buitenland is het geboorteland van de buitenlandse ouder bepalend (indien beide ouders buiten Nederland zijn geboren: het geboorteland van de moeder).

Een persoon behorende tot de eerste generatie heeft als achtergrond het land waar hij of zij is geboren. Een persoon behorende tot de tweede generatie heeft als achtergrond het geboorteland van de moeder, tenzij dat ook Nederland is. In dat geval is de achtergrond bepaald door het geboorteland van de vader.

Tabel 2.11
Bevolking naar migratieachtergrond en leeftijd per 1 januari 2022

	Leeftijd					Totaal
	0-15	16-24	25-44	45-64	>= 65	
Nederland	14.588	7.795	18.458	22.895	19.875	83.611
Turkije	374	268	597	348	34	1.621
Marokko	769	449	792	485	91	2.586
Suriname	1.090	1.137	2.849	2.699	1157	8.932
(Voormalige) Ned. Antillen / Aruba	757	401	943	646	274	3.021
Westers	1.791	929	3.591	4.013	3.361	13.685
Overige niet-westers	3.269	1.800	3.943	2.596	682	12.290
Onbekend	3	2	10	4	1	20
Totaal	22.641	12.781	31.183	33.686	25.475	125.766

Bron: BRP.

Tabel 2.12
Bevolking naar migratieachtergrond en wijk per 1 januari 2022

Wijk	Nederlands	Westers	Niet-westers	Onbekend	Totaal	Nederlands	Westers	Niet-westers	Totaal
	abs.	abs.	abs.	abs.	abs.	%	%	%	%
Centrum	13.593	2.434	5.062	5	21.094	64,4	11,5	24,0	100
Meerzicht	9.241	1.860	4.389	2	15.492	59,7	12,0	28,3	100
Buytenwegh	5.967	1.290	3.118	3	10.378	57,5	12,4	30,0	100
De Leyens	7.257	1.043	1039	0	9.339	77,7	11,2	11,1	100
Seghwaert	11.189	1.811	3.179	4	16.183	69,1	11,2	19,6	100
Noordhove	6.259	877	1.355	0	8.491	73,7	10,3	16,0	100
Rokkeveen	15.151	2.072	3.383	2	20.608	73,5	10,1	16,4	100
Oosterheem	14.252	2.247	6.854	3	23.356	61,0	9,6	29,3	100
Industriegebied	342	31	57	1	431	79,4	7,2	13,2	100
Buitengebied	360	20	14	0	394	91,4	5,1	3,6	100
Totaal	83.611	13.685	28.450	20	125.766	66,5	10,9	22,6	100

Bron: BRP.

Tabel 2.13

Inwoners met een niet-westerse migratieachtergrond per wijk per 1 januari 2018 t/m 2022

Wijk	2018	2019	2020	2021	2022
Centrum	4.833	4.753	4.670	4.741	5.062
Meerzicht	3.842	3.931	4.116	4.235	4.389
Buytenwegh	2.683	2.742	2.849	2.952	3.118
De Leyens	852	897	951	994	1039
Seghwaert	2.714	2.884	2.984	3.097	3.179
Noordhove	1.189	1.232	1.264	1.280	1.355
Rokkeveen	2.974	3.045	3.173	3.264	3.383
Oosterheem	6.006	6.227	6.475	6.697	6.854
Industriegebied	51	62	58	59	57
Buitengebied	9	5	12	13	14
Zoetermeer	25.153	25.778	26.552	27.332	28.450

Bron: BRP.

Tabel 2.14

Inwoners met een niet-westerse migratieachtergrond per wijk per 1 januari 2018 t/m 2022 in percentages (%)

Wijk	2018	2019	2020	2021	2022
	%	%	%	%	%
Centrum	23,1	22,8	22,6	22,8	24
Meerzicht	25,2	25,7	26,7	27,4	28,3
Buytenwegh	25,9	26,5	27,5	28,6	30
De Leyens	9,0	9,5	10,1	10,6	11,1
Seghwaert	16,7	17,6	18,4	19	19,6
Noordhove	14,0	14,5	14,9	15,1	16
Rokkeveen	14,5	14,9	15,5	16	16,4
Oosterheem	26,5	27,1	27,7	28,7	29,3
Industriegebied	11,8	13,5	12,9	13,3	13,2
Buitengebied	3,0	1,7	3,2	3,3	3,6
Zoetermeer	20,2	20,6	21,2	21,8	22,6

Bron: BRP.

Tabel 2.15

Bevolking naar aantal personen per adres naar wijk per 1 januari 2022

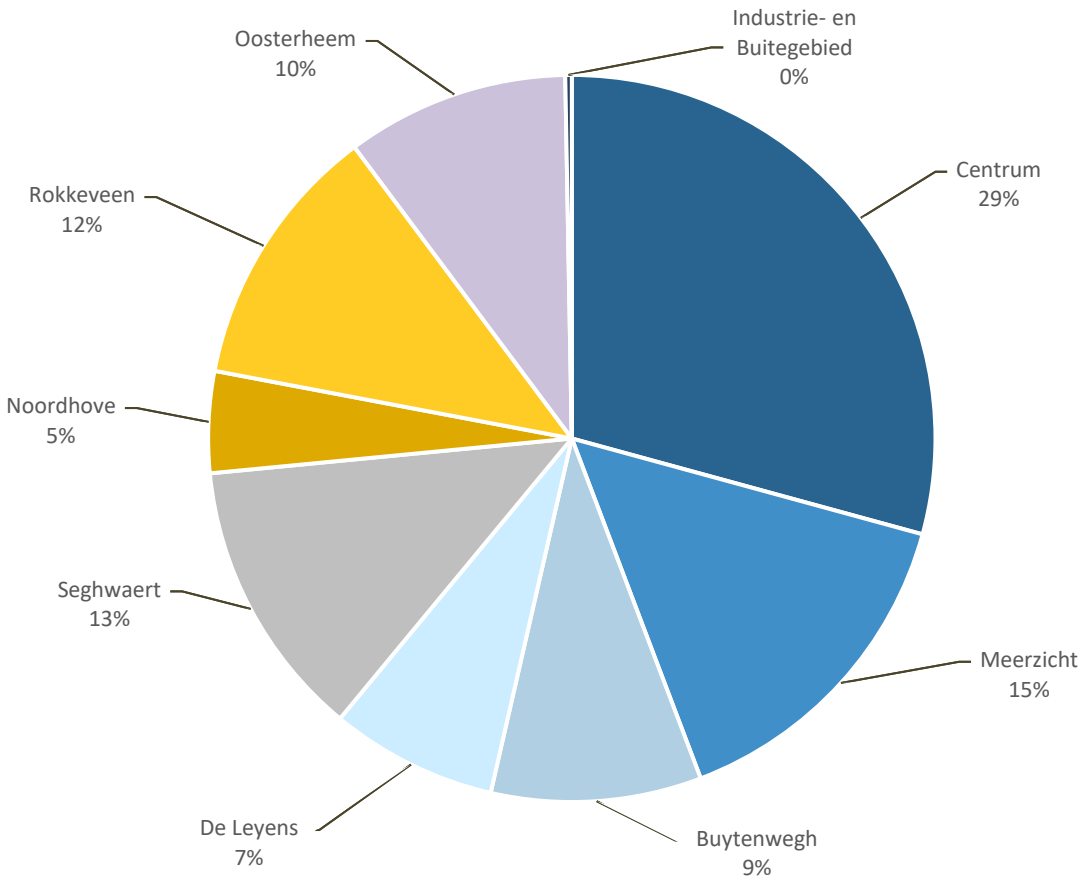
Wijk	1	2	3	4	5	6	7	>= 8	Totaal
Centrum	5.374	6.956	3.498	3.092	1.510	450	112	102	21.094
Meerzicht	2.754	4.478	2.940	3.072	1.495	480	175	98	15.492
Buytenwegh	1.718	2.988	1.863	2.080	945	468	161	155	10.378
De Leyens	1.363	3.272	1.542	2.144	625	180	91	122	9.339
Seghwaert	2.291	4.966	3.015	3.812	1.370	420	196	113	16.183
Noordhove	829	2.712	1.731	2.224	715	186	49	45	8.491
Rokkeveen	2.172	6.868	3.924	5.416	1.625	366	119	118	20.608
Oosterheem	1.821	5.146	4.221	7.616	3.050	1.014	301	187	23.356
Industriegebied	36	160	54	100	45	18	7	11	431
Buitengebied	17	128	51	100	55	18	7	18	394
Totaal	18.375	37.674	22.839	29.656	11.435	3.600	1.218	969	125.766

Bron: BRP.

Leesvoorbeeld: Van de bewoners van Meerzicht wonen 2.940 personen op een adres waar drie personen wonen.

Grafiek 2.4

Alleenwonenden naar wijk in percentages (%) per 1 januari 2022



Bron: BRP.

Tabel 2.16

Bewoonde adressen naar aantal bewoners per wijk en buurt per 1 januari 2022

Buurt / wijk	1	2	3	4	5	6	7	>=8	Totaal
1 Dorp	1.041	835	294	224	70	12	4	4	2.484
2 Stadscentrum	1.643	827	211	115	39	13	2	0	2.850
3 Palenstein	1.202	751	295	196	94	24	7	2	2.571
4 Driemanspolder	1.488	1.065	366	238	99	26	3	4	3.289
Wijk Centrum	5.374	3.478	1.166	773	302	75	16	10	11.194
10 Meerzicht-west	1.366	1.337	591	520	215	55	14	5	4.103
11 Meerzicht-oost	1.388	902	389	248	84	25	11	6	3.053
Wijk Meerzicht	2.754	2.239	980	768	299	80	25	11	7.156
20 Buytenwegh	1.718	1.494	621	520	189	78	23	15	4.658
21 De Leyens	1.363	1.636	514	536	125	30	13	6	4.223
Wijk Buytenwegh de Leyens	3.081	3.130	1.135	1.056	314	108	36	21	8.881
30 Seghwaert-z-w	1.206	1.145	432	414	98	27	8	5	3.335
31 Seghwaert-n-o	1.085	1.338	573	539	176	43	20	5	3.779
Wijk Seghwaert	2.291	2.483	1.005	953	274	70	28	10	7.114
40 Noordhove-west	373	588	206	183	41	14	2	1	1.408
41 Noordhove-oost	456	768	371	373	102	17	5	3	2.095
Wijk Noordhove	829	1.356	577	556	143	31	7	4	3.503
50 Rokkeveen-west	957	1.425	464	465	124	22	6	3	3.466
51 Rokkeveen-oost	1.215	2.009	844	889	201	39	11	6	5.214
Wijk Rokkeveen	2.172	3.434	1.308	1.354	325	61	17	9	8.680
60 Oosterheem-z-w	457	591	429	752	211	64	17	3	2.524
61 Oosterheem-n-o	1.364	1.982	978	1.152	399	105	26	8	6.014
Wijk Oosterheem	1.821	2.573	1.407	1.904	610	169	43	11	8.538
80 Rokkehage c.a.	18	28	9	9	3	0	0	0	67
81 Lansinghage c.a.	7	17	4	3	2	1	0	0	34
82 Zoeterhage c.a.	1	8	2	4	0	0	0	1	16
83 Hoornerhage c.a.	10	27	3	9	4	2	1	0	56
Wijk Industriegebied	36	80	18	25	9	3	1	1	173
92 Balijbos	2	4	0	4	0	0	0	0	10
93 Westerpark c.a.	4	14	9	9	5	0	0	0	41
94 Buitengebied-west	5	25	6	9	2	2	0	1	50
95 Meerpolder	4	14	1	2	3	1	1	1	27
96 Scheidingszone	1	6	0	1	1	0	0	0	9
97 Van Tuyllpark	1	1	1	0	0	0	0	0	3
Wijk Buitengebied	17	64	17	25	11	3	1	2	140
Zoetermeer	18.375	18.837	7.613	7.414	2.287	600	174	79	55.379

Bron: BRP.

Tabel 2.17

Bewoonde adressen naar aantal bewoners per 1 januari 2018 t/m 2022, absoluut en in percentages (%)

Aantal bewoners	2018	2019	2020	2021	2022
Absoluut					
1 persoon	17.584	17.713	17.808	18.076	18.375
2 personen	18.688	18.740	18.753	18.787	18.837
3 personen	7.878	7.775	7.720	7.699	7.613
4 personen	7.362	7.452	7.447	7.373	7.414
5 personen	2.267	2.235	2.278	2.262	2.287
6 personen	569	580	607	597	600
7 personen	152	161	153	177	174
>= 8 personen	73	70	83	80	79
Zoetermeer totaal	54.473	54.726	54.849	55.051	55.379
In percentages (%)					
1 persoon	32,2	32,4	32,5	32,8	33,2
2 personen	34,2	34,2	34,2	34,1	34,0
3 personen	14,4	14,2	14,1	14,0	13,7
4 personen	13,5	13,6	13,6	13,4	13,4
5 personen	4,2	4,1	4,2	4,1	4,1
6 personen	1,0	1,1	1,1	1,1	1,1
7 personen	0,3	0,3	0,3	0,3	0,3
>= 8 personen	0,1	0,1	0,2	0,1	0,1
Zoetermeer totaal	100	100	100	100	100

Bron: BRP.

Tabel 2.18

Prognose bevolking 2023 – 2040 naar wijk en buurt

Wijk	1 januari	Jaren						
		2022*	2023	2024	2025	2030	2035	2040
Centrum		21.094	20.962	22.438	24.001	26.865	27.144	27.003
Meerzicht		15.492	15.466	15.566	16.282	20.491	20.316	20.251
Buytenwegh		10.378	10.359	10.330	10.331	10.385	10.506	10.594
De Leyens		9.339	9.302	9.265	9.242	9.251	9.336	9.423
Seghwaert		16.183	16.123	16.071	16.062	16.057	16.156	16.319
Noordhove		8.491	8.438	8.479	8.443	8.425	8.472	8.525
Rokkeveen		20.608	20.519	20.640	20.530	20.819	20.838	20.927
Oosterheem		23.356	23.630	24.027	24.011	23.340	23.158	23.183
Indus.+ Buitengebied		825	1.119	1.778	1.967	2.794	3.124	3.024
Totaal		125.766	125.918	128.594	130.869	138.427	139.050	139.249

*: Waargenomen.

Bron: Bevolkingsprognose Zoetermeer 2022-2042, gemeente Zoetermeer, O&S, augustus 2022.

Tabel 2.19

Prognose bevolking 2023 – 2040 naar leeftijd

Leeftijd	1 januari	Jaren						
		2022*	2023	2024	2025	2030	2035	2040
0-4		6.538	6.500	6.680	6.826	7.317	7.290	7.144
5-9		7.139	7.068	7.162	7.201	7.590	7.722	7.710
10-14		7.553	7.608	7.564	7.606	7.757	7.903	8.029
15-19		7.281	7.255	7.490	7.704	8.041	7.957	8.103
20-24		6.911	6.936	7.301	7.535	7.922	7.620	7.605
25-29		7.127	7.034	7.425	7.624	8.558	8.026	7.909
30-34		8.090	7.982	8.200	8.480	8.963	8.917	8.602
35-39		8.115	8.283	8.536	8.728	9.399	9.304	9.290
40-44		7.851	7.873	8.107	8.352	9.213	9.424	9.356
45-49		7.498	7.409	7.550	7.676	8.702	9.185	9.368
50-54		8.581	8.451	8.353	8.169	7.965	8.640	9.058
55-59		8.806	8.653	8.550	8.548	8.225	7.867	8.440
60-64		8.801	8.607	8.669	8.636	8.317	7.881	7.568
65-69		8.305	8.396	8.393	8.491	8.171	7.758	7.396
70-74		7.191	7.085	7.211	7.292	7.843	7.469	7.116
75-79		4.861	5.556	5.907	6.167	6.446	6.855	6.537
80-84		2.857	2.921	3.092	3.310	4.894	5.044	5.358
85-89		1.512	1.539	1.605	1.710	2.170	3.086	3.167
90-94		599	614	649	664	758	915	1.270
95+		150	148	150	150	176	187	223
Totaal		125.766	125.918	128.594	130.869	138.427	139.050	139.249

*: Waargenomen.

Bron: Bevolkingsprognose Zoetermeer 2022-2042, gemeente Zoetermeer, O&S, augustus 2022.

Stroomgegevens

Op de volgende pagina's staan stroomgegevens over gebeurtenissen in de loop van een kalenderjaar. Het gaat om geboorte en sterfte, migratie, en huwelijken en scheidingen. Een aantal stroomgegevens voor de jaren sinds 1965 vindt u in tabel 2.1 op pagina 12.

Tabel 2.20**Geboortes in 2021 per wijk en buurt naar leeftijd van de moeder en geslacht kind**

Wijk	Leeftijd							Totaal	
	15 - 19	20 - 24	25 - 29	30 - 34	35 - 39	40 - 44	45+	Abs.	%
Centrum	2	26	73	93	30	5	1	230	18,0%
Meerzicht	3	13	49	47	35	4	1	152	11,9%
Buytenwegh	2	7	32	42	16	5	1	105	8,2%
De Leyens	2	2	15	37	11	6	0	73	5,7%
Seghwaert	3	17	55	79	25	11	0	190	14,9%
Noordhove	0	2	12	40	12	3	0	69	5,4%
Rokkeveen	0	6	60	74	46	5	0	191	14,9%
Oosterheem	0	13	52	122	66	5	0	258	20,2%
Industriegebied	0	2	1	2	1	0	0	6	0,5%
Buitengebied	0	0	1	3	1	0	0	5	0,4%
Geslacht kind									
Man	5	43	183	274	127	20	0	652	53,9%
Vrouw	7	45	167	265	116	24	3	627	51,8%
Totaal	12	88	350	539	243	44	3	1.279	100%

Bron: BRP.

Geboorte

Het aantal levendgeborenen, behorend tot de werkelijke bevolking van Zoetermeer; dit getal is dus exclusief baby's die wel in Zoetermeer geboren zijn, maar elders woonachtig zijn.

Tabel 2.21

Overledenen in 2021 per wijk en buurt naar leeftijd en geslacht

Wijk	Leeftijd							Totaal	
	0-4	5-19	20-34	35-49	50-64	65-79	80+	Abs.	%
Centrum	0	0	3	4	15	70	143	235	23,4%
Meerzicht	1	0	0	1	12	48	87	149	14,8%
Buytenwegh	1	0	0	6	12	35	25	79	7,9%
De Leyens	0	0	0	0	6	45	70	121	12,0%
Seghwaert	1	0	1	5	14	44	23	88	8,7%
Noordhove	0	0	1	1	10	20	15	47	4,7%
Rokkeveen	1	0	2	0	20	63	79	165	16,4%
Oosterheem	1	0	0	3	10	36	64	114	11,3%
Industriegebied	0	0	0	0	0	1	2	3	0,3%
Buitengebied	0	0	0	1	0	1	3	5	0,5%
Geslacht									
Man	2	0	5	14	55	183	224	483	48,0%
Vrouw	3	0	2	7	44	180	287	523	52,0%
Totaal	5	0	7	21	99	363	511	1.006	100%

Bron: BRP.

Sterfte

Het aantal overledenen, behorend tot de werkelijke bevolking van Zoetermeer; dit getal is dus exclusief personen die wel in Zoetermeer gestorven zijn, maar elders woonachtig waren.

Tabel 2.22

Vestigers in 2021 per wijk en buurt naar leeftijd en geslacht

Wijk	Leeftijd							Totaal	
	0-4	5-19	20-34	35-49	50-64	65-79	80+	Abs.	%
Centrum	71	162	690	184	124	54	11	1.296	22,8%
Meerzicht	80	153	340	143	49	24	10	799	14,1%
Buytenwegh	77	131	236	121	54	18	4	641	11,3%
De Leyens	19	33	126	56	37	17	19	307	5,4%
Seghwaert	67	117	304	143	51	18	1	701	12,4%
Noordhove	24	38	116	58	32	16	1	285	5,0%
Rokkeveen	72	96	277	152	67	41	17	722	12,7%
Oosterheem	76	152	337	189	81	39	18	892	15,7%
Industriegebied	2	0	8	5	3	0	0	18	0,3%
Buitengebied	0	2	9	2	2	0	0	15	0,3%
Geslacht									
Man	252	460	1.165	617	272	108	21	2.895	51,0%
Vrouw	236	424	1.278	436	228	119	60	2.781	49,0%
Totaal	488	884	2.443	1.053	500	227	81	5.676	100%

Bron: BRP.

Vestigers

Personen op een adres binnen de gemeente met een herkomst van buiten de gemeente of landsgrens.

Tabel 2.23

Vertrekkers in 2021 per wijk en buurt naar leeftijd en geslacht

Wijk	Leeftijd							Totaal	
	0-4	5-19	20-34	35-49	50-64	65-79	80+	Abs.	%
Centrum	58	108	541	169	106	64	31	1.077	19,9%
Meerzicht	43	92	296	93	67	31	29	651	12,0%
Buytenwegh	28	85	209	81	49	20	5	477	8,8%
De Leyens	19	53	113	57	40	41	17	340	6,3%
Seghwaert	42	89	335	125	110	41	13	755	14,0%
Noordhove	19	32	145	50	50	32	3	331	6,1%
Rokkeveen	40	106	324	114	128	61	30	803	14,8%
Oosterheem	54	146	375	161	138	41	13	928	17,1%
Industriegebied	1	1	16	5	6	0	0	29	0,5%
Buitengebied	2	0	13	2	4	0	0	21	0,4%
Geslacht									
Man	173	371	1.191	484	380	182	46	2.827	52,2%
Vrouw	133	341	1.176	373	318	149	95	2.585	47,8%
Totaal	306	712	2.367	857	698	331	141	5.412	100%

Bron: BRP.

Vertrekkers

Personen van een adres binnen de gemeente die vertrekken naar een bestemming buiten de gemeente of landsgrens.

Tabel 2.24

Binnenverhuizers naar richting in 2021

Wijk van vestiging	Wijk van vertrek										Totaal
	Centrum	Meerzicht	Buytenwegh	De Leyens	Seghwaert	Noordhove	Rokkeveen	Oosterheem	Industriegebied	Buitengebied	
Centrum	413	140	124	54	206	63	140	168	6	2	1.316
Meerzicht	110	212	67	31	70	23	65	48	4	0	630
Buytenwegh	62	92	101	15	48	8	21	30	2	0	379
De Leyens	85	24	41	84	75	19	31	45	0	0	404
Seghwaert	118	79	59	27	159	37	48	111	1	0	639
Noordhove	53	26	18	13	66	51	19	62	3	0	311
Rokkeveen	183	96	59	47	79	28	305	134	4	0	935
Oosterheem	136	66	49	65	111	33	87	327	13	3	890
Industriegebied	16	1	1	0	4	0	3	2	5	0	32
Buitengebied	0	3	0	3	0	0	4	0	0	2	12
Totaal	1.176	739	519	339	818	262	723	927	38	7	5.548

Bron: BRP.

Binnenverhuizers

Personen die binnen Zoetermeer zijn verhuisd.

Tabel 2.25

Huwende en van echt scheidende personen in 2017 t/m 2021

	2017	2018	2019	2020	2021
Huwende personen	892	934	864	604	692
Partnerschap aangegaan	252	238	245	327	301
Van echt scheidende personen	575	451	440	446	355
Van partner gescheiden	21	33	38	38	41

Bron: BRP.

Deze cijfers wijken iets af van door het CBS gepubliceerde aantallen. Reden hiervoor is o.a. een andere telwijze.

Zo telt het CBS vanaf 2010 de gebeurtenissen in een bepaald jaar, die na 15 februari van het daaropvolgende jaar zijn ontvangen, mee in het publicatiejaar. Voorheen werden deze genegeerd.

Tabel 2.26

Loop van de bevolking Zoetermeer over 2021 naar wijk

Wijk	Bevolking per 1-jan-21	Geboorte-sterfte			Migratie		Saldo migratie
		Geboorte	Sterfte	Geboorte-overschot	Vestiging	Vertrek	
Centrum	20.750	230	235	-5	1.296	1.077	219
Meerzicht	15.463	152	149	3	799	651	148
Buytenwegh	10.334	105	79	26	641	477	164
De Leyens	9.355	73	121	-48	307	340	-33
Seghwaert	16.315	190	88	102	701	755	-54
Noordhove	8.469	69	47	22	285	331	-46
Rokkeveen	20.453	191	165	26	722	803	-81
Oosterheem	23.295	258	114	144	892	928	-36
Industriegebied	445	6	3	3	18	29	-11
Buitengebied	395	5	5	0	15	21	-6
Totaal	125.274	1.279	1006	273	5.676	5.412	264

Wijk	Binnenverhuizingen			Totaal		
	Gevestigd	Vertrokken	Saldo binnen-verhuizingen	Totale bevolkings-mutatie	Administratieve correctie	Aantal inwoners 31 december 2021
Centrum	1.316	1.176	140	354	-10	21.094
Meerzicht	630	739	-109	42	-13	15.492
Buytenwegh	379	519	-140	50	-6	10.378
De Leyens	404	339	65	-16	0	9.339
Seghwaert	639	818	-179	-131	-1	16.183
Noordhove	311	262	49	25	-3	8.491
Rokkeveen	935	723	212	157	-2	20.608
Oosterheem	890	927	-37	71	-10	23.356
Industriegebied	32	38	-6	-14	0	431
Buitengebied	12	7	5	-1	0	394
Totaal	5.548	5.548	0	537	-45	125.766

Bron: BRP.

Geboorte-/ sterfteoverschot

Het saldo van geboorte en sterfte.

Migratiesaldo

Het verschil tussen vestiging en vertrek. Bij een positief migratiesaldo komen er meer mensen in Zoetermeer wonen dan er vertrekken. Bij een negatief saldo verlaten meer mensen de stad dan er zich vestigen.

Hoofdstuk 3

Wonen

Tabel 3.1

Woningvoorraad naar eigendom en bouwwijze van 2000-2022

Jaar	Eigendom			Bouwwijze			Woningvoorraad totaal	Capaciteit bijzondere woongebouwen
	Huur	Koop	Onbekend	Eengezins	Meergezins	Onbekend		
1 januari								
2000	25.158	19.446	.	25.368	19.236	.	44.604	1.338
2005	24.822	23.887	.	28.444	20.265	.	48.709	1.375
2010	24.636	28.012	.	31.015	21.633	.	52.648	1.365
2012	24.423	28.766	.	31.344	21.845	.	53.189	1.521
2013	26.318	27.573	.	31.463	22.428	.	53.891	.
2014	26.648	28.141	.	31.643	23.146	.	54.789	.
2015	25.973	29.060	.	31.732	23.301	.	55.033	.
2016	25.784	29.594	.	31.913	23.465	.	55.378	.
2017	26.170	29.307	.	32.080	23.397	.	55.477	.
2018	26.251	29.619	.	32.291	23.579	.	55.870	.
2019	25.686	30.510	.	32.345	23.851	.	56.196	.
2020	25.359	30.978	109	32.523	23.813	110	56.446	.
2021	26.097	30.181	136	32.580	23.606	228	56.414	.
2022	26.158	30.513	.	32.718	23.824	129	56.671	.

Bronnen: Vastgoedstelsysteem Zoetermeer (t/m 2012), BAG-Zoetermeer (vanaf 2013).

BAG

Vanaf 2012 is de bron voor de woningvoorraadgegevens de Basisregistratie Adressen en Gebouwen (BAG). Definities en classificaties voor (veranderingen in) de woningvoorraad zijn hierdoor veranderd. Zo vervalt in de nieuwe BAG-statistiek het onderscheid tussen woningen en wooneenheden. Er wordt alleen geteld hoeveel actuele authentieke adressen er met een woonfunctie zijn. Sommige woningen of overige gebouwen hadden voor invoering van de BAG nog geen eigen (huis)nummer. Deze woningen of overige gebouwen hebben soms pas in de loop van 2012 een eigen huisnummer gekregen. Dit komt vooral voor in gemeenten met studentenwoningen, recreatiewoningen, grote zorginstellingen of kazernes. Bestaande woningen en/of overige gebouwen die niet geregistreerd staan in de BAG komen in de voorraadcijfers vanaf 1 januari 2013 niet voor.

De bouwjaar van een verblijfsobject worden in de BAG afgeleid van het bouwjaar van het pand. Voorheen had elk object een eigen bouwjaar (van oplevering).

De bewoningscapaciteit (aantal huisvestingsplaatsen voor permanente bewoning) van bijzondere woongebouwen, zoals verpleeghuizen en gezinsvervangende tehuizen, was in de oude situatie ook een aparte categorie woonruimten. Per adres van het bijzondere woongebouw was de bewoningscapaciteit bekend. In de BAG is informatie over de bewoningscapaciteit niet meer voorhanden. Daarnaast worden bijzondere woongebouwen in de BAG niet altijd aangeduid met een woonfunctie. Net als de recreatiewoningen vallen dergelijke objecten dan niet meer onder woonruimten. In 2013 is voor de zorgcomplexen in de BAG BAO (Bronhouders Afnemers Overleg) de volgende oplossing gevonden.

Bij functionele zelfstandigheid van een eenheid geldt de eis van de aanwezigheid van 'essentiële voorzieningen' (een eigen keuken, douche en toilet). Het verblijfsobject is dus afgebakend tot de kleinste eenheid waarin zich deze voorzieningen bevinden. Een verpleeghuis of verpleegafdeling in een verzorgingshuis is niet nader onder te verdelen in functioneel zelfstandige eenheden. Omdat de kamers daar niet over zelfstandige voorzieningen beschikken zijn hier geen extra VBO's voor afgebakend.

Pand

De kleinste bouwkundige eenheid die nog functioneel en bouwkundig-constructief zelfstandig is, direct en duurzaam met de aarde is verbonden en betreedbaar en afsluitbaar is.

Woning

Verblijfsobject (VBO) met minimaal een woonfunctie en eventueel één of meer andere gebruiksfuncties.

Eéngesinswoning

Een woning die tevens een geheel pand vormt. Hieronder vallen vrijstaande woningen, aaneen gebouwde woningen, zoals twee onder één kap gebouwde hele huizen, boerderijen met woningen en alle rijenhuizen.

Meergesinswoning

Een woning die samen met andere woningen of (bedrijfs)ruimten een geheel pand vormt. Hieronder vallen flats, galerij-, portiek-, beneden- en bovenwoningen, appartementen en woningen boven bedrijfsruimten, voor zover deze zijn voorzien van een buiten de bedrijfsruimte gelegen toegangsdeur.

Bouwjaar

De aanduiding van het jaar waarin een pand, waarin de woning zich bevindt, oorspronkelijk als bouwkundig gereed is of wordt opgeleverd.

Tabel 3.2

Woningvoorraad naar buurt en wijk op 1 januari 2018 t/m 2022

Buurt / wijk						Toe-/afname
	2018	2019	2020	2021	2022	2022 minus 2021
1 Dorp	2.549	2.562	2.580	2.587	2.602	15
2 Stadscentrum	2.616	2.635	2.744	2.879	2.912	33
3 Palenstein	2.789	2.902	2.811	2.470	2.627	157
4 Driemanspolder	3.415	3.416	3.415	3.416	3.416	0
Centrum	11.369	11.515	11.550	11.352	11.557	205
10 Meerzicht-west	4.139	4.178	4.178	4.178	4.183	5
11 Meerzicht-oost	3.107	3.106	3.107	3.107	3.107	0
Meerzicht	7.246	7.284	7.285	7.285	7.290	5
20 Buytenwegh	4.732	4.733	4.732	4.733	4.733	0
21 De Leyens	4.324	4.379	4.372	4.379	4.376	-3
Buytenwegh de Leyens	9.056	9.112	9.104	9.112	9.109	-3
30 Seghwaert-z-w	3.551	3.551	3.550	3.552	3.552	0
31 Seghwaert-n-o	3.873	3.896	3.913	3.913	3.814	-99
Seghwaert	7.424	7.447	7.463	7.465	7.366	-99
40 Noordhove-west	1.406	1.406	1.406	1.406	1.406	0
41 Noordhove-oost	2.099	2.100	2.099	2.099	2.099	0
Noordhove	3.505	3.506	3.505	3.505	3.505	0
50 Rokkeveen-west	3.430	3.435	3.515	3.593	3.592	-1
51 Rokkeveen-oost	5.126	5.126	5.153	5.206	5.278	72
Rokkeveen	8.556	8.561	8.668	8.799	8.870	71
60 Oosterheem-z-w	2.385	2.419	2.492	2.497	2.540	43
61 Oosterheem-n-o	6.033	6.053	6.062	6.077	6.106	29
Oosterheem	8.418	8.472	8.554	8.574	8.646	72
80 Rokkehage c.a.	57	57	57	58	63	5
81 Lansinghage c.a.	42	42	42	42	41	-1
82 Zoeterhage c.a.	17	17	17	18	18	0
83 Hoernerhage c.a.	58	59	59	59	59	0
Industriegebied	174	175	175	177	181	4
92 Balijbos	10	10	10	10	10	0
93 Westerpark c.a.	24	24	42	44	44	0
94 Buitengebied-west	48	49	49	50	52	2
95 Meerpolder	29	30	30	30	30	0
96 Scheidingszone	8	8	8	8	8	0
97 Van Tuylpark	3	3	3	3	3	0
Buitengebied	122	124	142	145	147	2
Zoetermeer	55.870	56.196	56.446	56.414	56.671	257

Bron: BAG Zoetermeer.

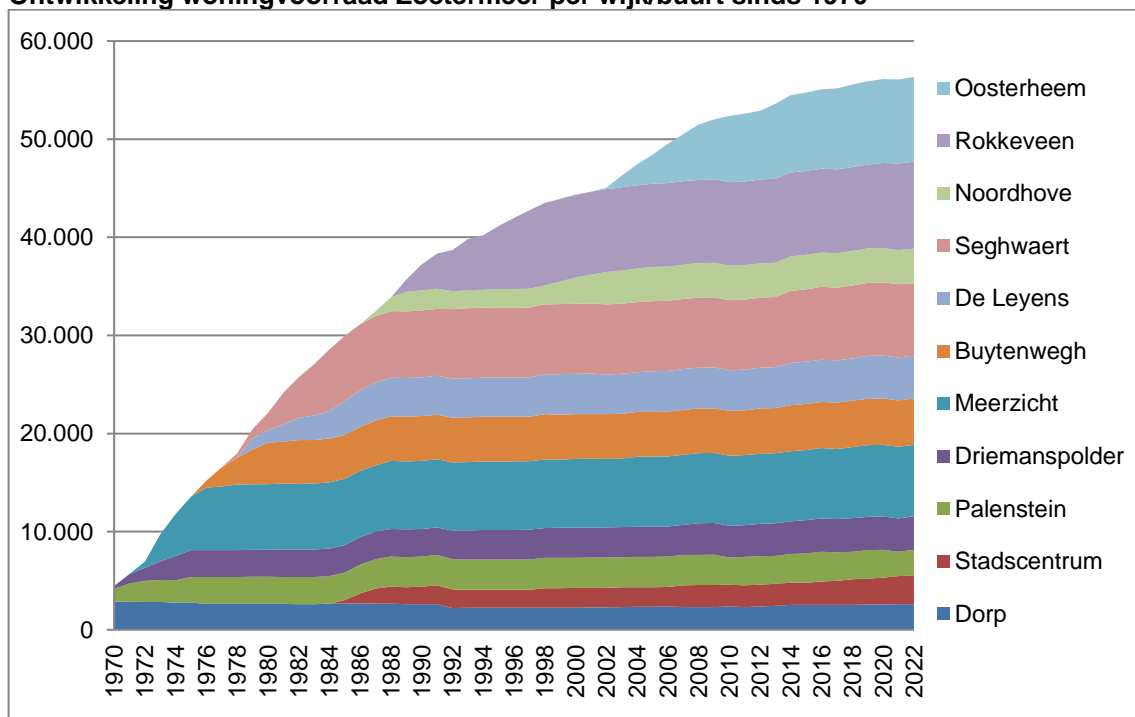
Tabel 3.3

Woningvoorraad naar bouwjaar en wijk op 1 januari 2022

Wijk	< 1960	1960- 69	1970- 79	1980- 89	1990 - 99	2000 - 09	2010 - 19	≥ 2020	Onbekend	Totaal
Centrum	1.136	2.059	3.273	2.513	924	632	828	187	5	11.557
Meerzicht	27	0	6.828	229	39	107	55	5	0	7.290
Buytenwegh	1	0	4.202	357	7	0	166	0	0	4.733
De Leyens	2	0	1.463	2.634	169	105	3	0	0	4.376
Seghwaert	17	3	1.721	5.511	36	8	68	0	2	7.366
Noordhove	29	0	1	1.767	892	805	11	0	0	3.505
Rokkeveen	32	1	4	2.614	5.793	90	187	149	0	8.870
Oosterheem	6	0	0	0	20	6.776	1.765	78	1	8.646
Industriegebied	91	3	5	9	42	24	1	6	0	181
Buitengebied	63	12	10	9	7	11	32	3	0	147
Zoetermeer	1.404	2.078	17.507	15.643	7.929	8.558	3.116	428	8	56.671
Percentage (%)	2,5	3,7	30,9	27,6	14,0	15,1	5,5	0,8	0,0	100

Bron: BAG Zoetermeer.

Grafiek 3.1

Ontwikkeling woningvoorraad Zoetermeer per wijk/buurt sinds 1970

Bronnen: Vastgoedsysteem Zoetermeer (t/m 2012), BAG Zoetermeer (vanaf 2013).

Tabel 3.4
Woningvoorraad naar buurt en wijk op 1 januari 2022 naar eigendom, bouwwijze,
WOZ-waarde en gemiddelde woningbezetting

Buurt / wijk	Eigendom			Bouwwijze			Woningen totaal	Gemiddelde WOZ- waarde*	Gemiddelde woning- bezetting
	Huur	Koop	Onbekend	Eengezins	Meergezins	Onbekend			
1 Dorp	990	1.612	0	1.388	1.210	4	2.602	€ 282.126	1,92
2 Stadscentrum	2.376	536	0	313	2.594	5	2.912	€ 219.401	1,61
3 Palenstein	1.893	734	0	839	1.785	3	2.627	€ 226.537	1,92
4 Driemanspolder	1.717	1.699	0	622	2.794	0	3.416	€ 242.234	1,87
Centrum	6.976	4.581	0	3.162	8.383	12	11.557	€ 241.677	1,83
10 Meerzicht-west	2.193	1.990	0	2.364	1.819	0	4.183	€ 262.866	2,26
11 Meerzicht-oost	1.899	1.208	0	545	2.562	0	3.107	€ 210.868	1,95
Meerzicht	4.092	3.198	0	2.909	4.381	0	7.290	€ 240.522	2,13
20 Buytenwegh	2.860	1.873	0	2.482	2.251	0	4.733	€ 241.077	2,19
21 De Leyens	1.688	2.688	0	3.177	1.198	1	4.376	€ 310.461	2,13
Buytenwegh de Leyens	4.548	4.561	0	5.659	3.449	1	9.109	€ 273.740	2,16
30 Seghwaert-z-w	1.565	1.987	0	2.218	1.334	0	3.552	€ 262.827	2,03
31 Seghwaert-n-o	1.545	2.269	0	2.849	965	0	3.814	€ 271.483	2,35
Seghwaert	3.110	4.256	0	5.067	2.299	0	7.366	€ 267.424	2,20
40 Noordhove-west	613	793	0	1.148	258	0	1.406	€ 326.446	2,28
41 Noordhove-oost	597	1.502	0	1.749	350	0	2.099	€ 343.451	2,52
Noordhove	1.210	2.295	0	2.897	608	0	3.505	€ 336.628	2,42

Vervolg Tabel 3.4

50 Rokkeveen-west	1.377	2.215	0	2.218	1.265	109	3.592	€ 352.350	2,20
51 Rokkeveen-oost	1.555	3.723	0	4.467	811	0	5.278	€ 324.279	2,40
Rokkeveen	2.932	5.938	0	6.685	2.076	109	8.870	€ 335.457	2,32
60 Oosterheem-z-w	656	1.884	0	2.030	510	0	2.540	€ 391.868	2,96
61 Oosterheem-n-o	2.544	3.562	0	4.010	2.095	1	6.106	€ 374.701	2,59
Oosterheem	3.200	5.446	0	6.040	2.605	1	8.646	€ 379.755	2,70
80 Rokkehage c.a.	31	32	0	55	3	5	63	€ 327.483	2,41
81 Lansinghage c.a.	13	28	0	27	13	1	41	€ 359.600	1,98
82 Zoeterhage c.a.	7	11	0	15	3	0	18	€ 453.111	2,78
83 Hoornhage c.a.	8	51	0	58	1	0	59	€ 354.814	2,51
Industriegebied	59	122	0	155	20	6	181	€ 356.960	2,38
92 Balijbos	2	8	0	10	0	0	10	€ 604.600	2,60
93 Westerpark c.a.	6	38	0	43	1	0	44	€ 644.659	2,73
94 Buitengebied-west	13	39	0	51	1	0	52	€ 521.538	2,71
95 Meerpolder	6	24	0	29	1	0	30	€ 606.448	2,63
96 Scheidingszone	3	5	0	8	0	0	8	€ 568.857	2,75
97 Van Tuylpark	1	2	0	3	0	0	3	€ 730.000	2,00
Buitengebied	31	116	0	144	3	0	147	€ 588.207	2,68
Zoetermeer	26.158	30.513	0	32.718	23.824	129	56.671	€ 293.037	2,22

Bronnen: BAG Zoetermeer, WOZ-Zoetermeer, BRP.

*De waardepeildatum WOZ is 1 januari 2021; van 651 woningen is de taxatiewaarde onbekend.

Tabel 3.5

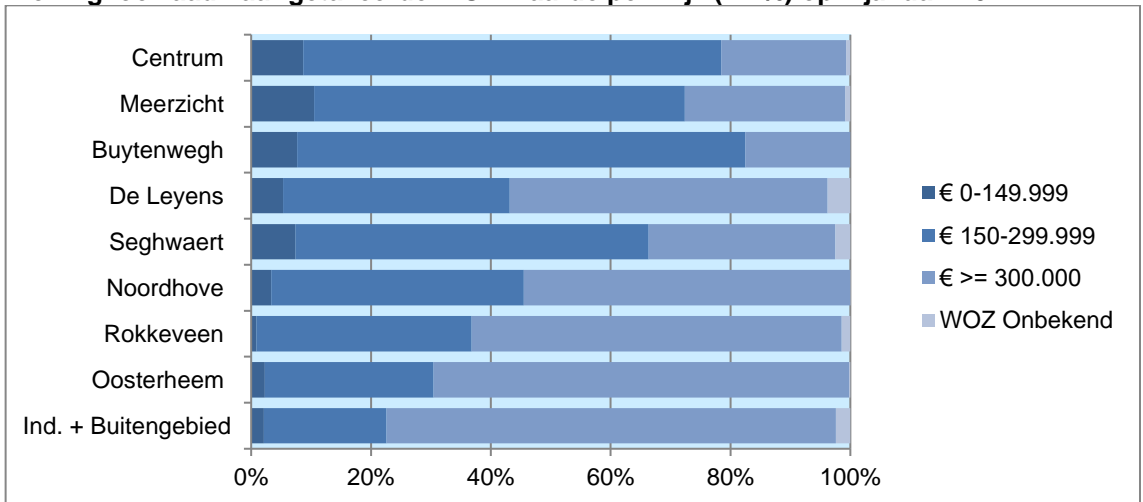
Woningvoorraad naar getaxeerde WOZ-waarde per wijk op 1 januari 2022

Wijk	< 100.000	100 tot 200.000	200 tot 300.000	300 tot 400.000	400 tot 500.000	>= 500.000	WOZ Onbekend	Totaal Woningen
Centrum	88	4.237	4.740	1.752	390	271	79	11.557
Meerzicht	0	3.081	2.196	1.682	108	159	64	7.290
Buytenwegh	38	1.614	2.251	659	98	73	0	4.733
De Leyens	32	527	1.329	1.778	318	226	166	4.376
Seghwaert	199	1.237	3.452	2.045	163	86	184	7.366
Noordhove	0	304	1.290	1.269	359	282	1	3.505
Rokkeveen	0	483	2.782	3.961	916	600	128	8.870
Oosterheem	2	473	2.157	3.196	1.300	1.497	21	8.646
Industriegebied	0	10	46	75	29	15	6	181
Buitengebied	1	7	10	19	26	82	2	147
Zoetermeer	360	11.973	20.253	16.436	3.707	3.291	651	56.671
Percentage (%)	0,6	21,1	35,7	29,0	6,5	5,8	1,1	100,0

Bronnen: BAG Zoetermeer, WOZ-Zoetermeer.
De waardepeildatum WOZ is 1 januari 2021.

Grafiek 3.2

Woningvoorraad naar getaxeerde WOZ-waarde per wijk (in %) op 1 januari 2022



Bronnen: BAG Zoetermeer, WOZ-Zoetermeer.
De waardepeildatum WOZ is 1 januari 2021.

Tabel 3.6

Ontwikkeling gemiddelde woningbezetting per wijk vanaf 1970

Wijk	Centrum	Meerzicht	Buytenwegh	De Leyens	Seghwaert	Noordhove	Rokkeveen	Oosterheem	Indusgebied	Buitengebied	Zoetermeer
1970	3,85										3,85
1975	3,04	3,02									3,03
1980	2,73	2,96			2,72						2,89
1985	2,37	2,67	2,84	2,84	2,89						2,68
1990	2,14	2,49	2,72	2,98	2,83	3,05	2,72				2,58
1995	2,04	2,35	2,54	2,88	2,77	2,98	2,90		2,93	2,95	2,54
2000	1,97	2,25	2,39	2,64	2,63	2,89	2,92	2,33	3,40	2,92	2,46
2005	1,90	2,18	2,21	2,48	2,47	2,75	2,76	2,85	2,83	2,78	2,38
2010	1,87	2,09	2,16	2,35	2,33	2,60	2,58	2,75	2,97	2,87	2,31
2012	1,89	2,08	2,16	2,31	2,32	2,53	2,52	2,82	2,89	2,76	2,30
2013	1,89	2,08	2,18	2,29	2,31	2,50	2,49	2,72	2,95	2,69	2,28
2014	1,88	2,09	2,17	2,28	2,24	2,49	2,45	2,69	2,80	2,82	2,26
2015	1,86	2,10	2,18	2,19	2,23	2,47	2,45	2,73	2,79	2,78	2,25
2016	1,85	2,10	2,18	2,17	2,21	2,46	2,43	2,72	2,86	2,70	2,24
2017	1,85	2,12	2,20	2,19	2,22	2,44	2,41	2,72	3,06	2,71	2,25
2018	1,84	2,10	2,19	2,19	2,19	2,43	2,39	2,69	2,48	2,49	2,23
2019	1,81	2,10	2,19	2,15	2,20	2,42	2,38	2,72	2,63	2,38	2,22
2020	1,79	2,12	2,19	2,16	2,18	2,41	2,36	2,73	2,57	2,65	2,22
2021	1,83	2,12	2,18	2,14	2,19	2,42	2,32	2,72	2,51	2,72	2,22
2022	1,83	2,13	2,19	2,13	2,20	2,42	2,32	2,70	2,38	2,68	2,22

Bronnen: BAG Zoetermeer, BRP.

Gemiddelde woningbezetting: aantal inwoners / aantal woningen.

Tabel 3.7

Toevoegingen en onttrekkingen aan de woningvoorraad naar wijk/buurt in 2021

Wijk	Aantal woningen per 1 januari 2021	Toevoeging in 2021*	Onttrokken in 2021**	Administratieve correctie***	Aantal woningen per 31 december 2021
Centrum	11.352	210	-5	0	11.557
Meerzicht	7.285	5	0	0	7.290
Buytenwegh	4.733	0	0	0	4.733
De Leyens	4.379	0	-3	0	4.376
Seghwaert	7.465	0	-99	0	7.366
Noordhove	3.505	0	0	0	3.505
Rokkeveen	8.799	71	0	0	8.870
Oosterheem	8.574	72	0	0	8.646
Industriegebied	177	6	-2	0	181
Buitengebied	145	2	0	0	147
Zoetermeer	56.414	366	-109	0	56.671

Bron: BAG Zoetermeer.

*Betreft nieuwbouw of om andere redenen dan nieuwbouw aan de voorraad toegevoegd, bijvoorbeeld splitsing, of functieverandering.

**Onttrokken door sloop of verandering in gebruiksfunctie.

***Administratieve correctie ivm verkeerde wijkindeling.

Tabel 3.8

Geplande woningbouw per wijk/ buurt in de jaren 2022 t/m 2030

Wijk	2022	2023	2024	2025	2026	2027 t/m 2030	Totaal 2022 t/m 2030
Centrum	64	461	433	427	600	300	2.285
Meerzicht	.	58	58
Buytenwegh
De Leyens
Seghwaert
Noordhove
Rokkeveen	51	62	.	346	.	.	459
Oosterheem	124	393	.	.	97	.	614
Industrie- en buitengebied	.	382	398	75	.	75	930
Zoetermeer	239	1.356	831	848	697	375	4.336

Bron: Woningbouwplanning, gemeente Zoetermeer.

Tabel 3.9

Geplande sloop van woningen per wijk/buurt in de jaren 2022 t/m 2030

Wijk	2022	2023	2024	2025	2026	2027 t/m 2030	Totaal 2022 t/m 2030
Centrum	.	360	360
Meerzicht
Buytenwegh
De Leyens
Segwaert
Noordhove
Rokkeveen
Oosterheem
Industrie- en buitengebied
Zoetermeer	.	360	360

Bron: Woningbouwplanning, gemeente Zoetermeer. De projecten zijn gewogen naar waarschijnlijkheid van realisatie.

Hoofdstuk 4

Werk en inkomen

Tabel 4.1

Ontwikkeling aantal banen en bedrijfsvestigingen sinds 1 januari 2006 en de woon/werkbalans

1 januari	Banen*	Vestigingen	Woonwerk-balans in %
2006	47.540	5.086	74
2007	48.770	5.609	74
2008	52.859	6.183	79
2009	52.761	6.506	79
2010	52.622	6.745	80
2011	52.021	6.832	78
2012	50.928	6.982	76
2013	50.451	7.275	76
2014	51.092	7.692	76
2015	51.941	8.142	78
2016	52.759	8.482	79
2017	53.025	8.654	79
2018	51.693	8.707	77
2019	51.790	9.053	77
2020	53.048	9.582	80
2021	53.698	9.889	78**
2022	54.419	10.422	.

Bronnen: Werkgelegenheidsregister Haaglanden; CBS.

*Betreft alle werkzame personen, dus inclusief parttimers en uitzendkrachten.

** Vanaf 2021 heeft CBS een andere meetmethode gebruikt voor het vaststellen van de beroepsbevolking, waardoor de Woonwerk-balans vanaf 2021 niet te vergelijken is met de Woonwerk-balans tot en met 2020.

De cijfers in deze tabel kunnen afwijken van eerder gepubliceerde aantallen i.v.m. jaarlijkse herberekening.

De woonwerkbalans is het aantal banen / beroepsbevolking * 100.

Tabel 4.2

Ontwikkeling (beroeps)bevolking, banen en niet-werkende werkzoekenden vanaf 2006

1 januari	Bevolking	Beroeps- bevolking*	Banen**	Niet werkende werkzoekenden/ GWU***
2006	116.982	64.000	47.533	4.625
2007	118.017	66.000	48.770	3.423
2008	119.500	67.000	52.861	3.059
2009	120.882	67.000	52.777	2.987
2010	121.528	66.000	52.651	3.981
2011	121.920	67.000	52.062	3.704
2012	122.370	67.000	50.980	3.957
2013	123.100	66.000	50.503	5.339
2014	123.589	67.000	51.218	6.178
2015	124.064	67.000	52.069	6.268
2016	124.143	67.000	52.524	7.961
2017	124.780	67.000	52.561	6.562
2018	124.710	67.000	51.433	6.754
2019	124.940	67.000	51.578	6.297
2020	125.288	66.000	52.688	6.083
2021	125.274	69.000****	53.142	6.418
2022	125.766	.	54.419	5.863

Bronnen: Werkgelegenheidsregister Haaglanden; UWV; BRP; CBS.

De cijfers in deze tabel kunnen afwijken van eerder gepubliceerde aantallen i.v.m. jaarlijkse herberekening.

*Betreft alle personen van 15 tot 75 jaar die betaald werk hebben of die geen betaald werk hebben, recent naar betaald werk hebben gezocht en daarvoor direct beschikbaar zijn.

**Betreft alle werkzame personen, dus inclusief parttimers en uitzendkrachten.

***Het UWV heeft met ingang van 2018 een nieuw aanbodcijfer gedefinieerd om een beter beeld te geven van het aantal werkzoekenden op de arbeidsmarkt. Het cijfer Geregistreerde Werkzoekenden bij het UWV (GWU) bestaat uit personen met een: WW-uitkering, AG-uitkering (Wajong, WGA, WAO, WAZ) met arbeidsvermogen, bijstandsuitkering en personen die geen uitkering ontvangen, maar toch gebruik maken van werk.nl. Voorwaarde is dat zij een actief CV op werk.nl hebben staan. Voor 2005 t/m 2017 zijn nog de oude NWW-cijfers (Niet Werkende Werkzoekenden) gerapporteerd.

**** Vanaf 2021 heeft CBS een andere meetmethode gebruikt voor het vaststellen van de beroepsbevolking, waardoor de Woonwerk-balans vanaf 2021 niet te vergelijken is met de Woonwerk-balans tot en met 2020.

Tabel 4.3
Vestigingen naar sectie per 1 januari 2019 t/m 2022

SBI- code	Sectie	2019	2020	2021	2022	
					Abs.	%
A	Landbouw, bosbouw en visserij	61	69	63	66	0,6
B	Winning van delfstoffen	2	2	2	1	0,0
C	Industrie	250	264	257	278	2,7
D	Productie, distributie, handel in elektriciteit en aardgas	2	3	3	3	0,0
E	Winning/distributie van water; afval(water)beheer, sanering	15	15	13	13	0,1
F	Bouwnijverheid	943	1.058	1.103	1.180	11,3
G	Groot- en detailhandel; reparatie van auto's	1.442	1.505	1.589	1.674	16,1
H	Vervoer en opslag	241	251	285	309	3,0
I	Logies-, maaltijd- en drankverstrekking	264	269	287	297	2,8
J	Informatie en communicatie	702	733	697	721	6,9
K	Financiële instellingen	94	99	90	83	0,8
L	Verhuur van en handel in onroerend goed	82	72	71	83	0,8
M	Advisering, onderzoek, special. zakelijke dienstverlening	1.780	1.843	1.826	1.871	18,0
N	Verhuur van roerende goederen, overige zakel. dienstverl.	504	543	580	620	5,9
O	Openbaar bestuur, overheidsdiensten, sociale verzekeringen	32	30	32	32	0,3
P	Onderwijs	604	652	737	770	7,4
Q	Gezondheids- en welzijnszorg	1.072	1.189	1.272	1.415	13,6
R	Cultuur, sport en recreatie	367	378	384	390	3,7
S	Overige dienstverlening	596	607	598	616	5,9
Totaal		9.053	9.582	9.889	10.422	100

Bron: Werkgelegenheidsregister Haaglanden.

De cijfers in deze tabel kunnen afwijken van eerder gepubliceerde aantallen i.v.m. jaarlijkse herberekening.

Tabel 4.4

Banen naar sectie per 1 januari 2019 t/m 2022

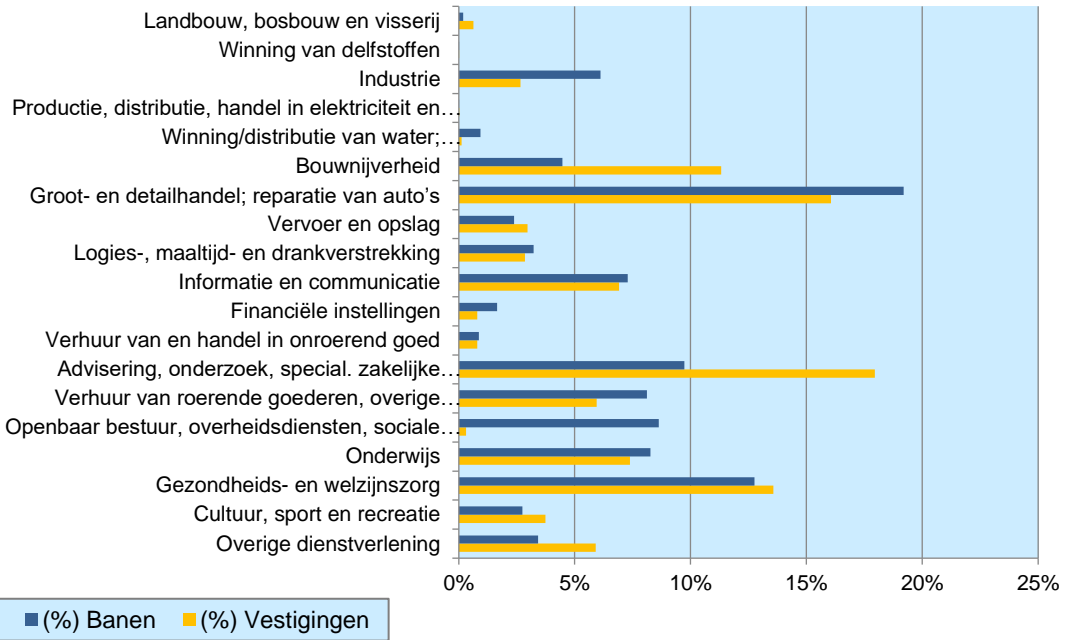
SBI- code	Sectie	2019	2020	2021	2022	
					Abs.	%
A	Landbouw, bosbouw en visserij	95	116	101	105	0,2
B	Winning van delfstoffen	150	155	155	1	0,0
C	Industrie	3.160	3.250	3.275	3.328	6,1
D	Productie, distributie, handel in elektriciteit en aardgas	2	5	9	5	0,0
E	Winning/distributie van water; afval(water)beheer,sanering	505	518	518	507	0,9
F	Bouwnijverheid	2.230	2.322	2.333	2.434	4,5
G	Groot- en detailhandel; reparatie van auto's	10.095	10.228	10.186	10.448	19,2
H	Vervoer en opslag	1.247	1.357	1.423	1.300	2,4
I	Logies-, maaltijd- en drankverstrekking	1.774	1.775	1.776	1.756	3,2
J	Informatie en communicatie	4.109	3.982	4.009	3.966	7,3
K	Financiële instellingen	948	932	907	899	1,7
L	Verhuur van en handel in onroerend goed	454	446	452	468	0,9
M	Advisering, onderzoek, special. zakelijke dienstverlening	5.294	5.338	5.291	5.296	9,7
N	Verhuur van roerende goederen, overige zakel. dienstverl.	4.199	4.299	4.301	4.418	8,1
O	Openbaar bestuur, overheidsdiensten, sociale verzekeringen	4.329	4.469	4.532	4.697	8,6
P	Onderwijs	4.019	4.186	4.306	4.497	8,3
Q	Gezondheids- en welzijnszorg	5.599	6.060	6.680	6.943	12,8
R	Cultuur, sport en recreatie	1.652	1.639	1.618	1.492	2,7
S	Overige dienstverlening	1.929	1.971	1.826	1.859	3,4
Totaal		51.790	53.048	53.698	54.419	100

Bron: Werkgelegenheidsregister Haaglanden.

De cijfers in deze tabel kunnen afwijken van eerder gepubliceerde aantallen i.v.m. jaarlijkse herberekening.

Grafiek 4.1

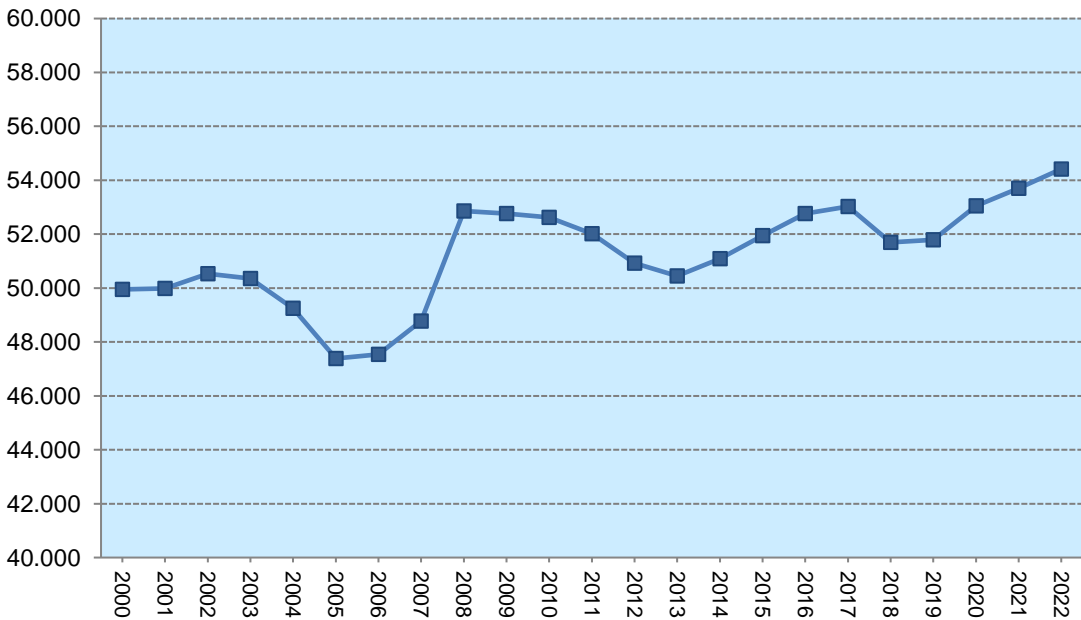
Vestigingen en banen naar sectie per 1 januari 2022 in %



Bron: Werkgelegenheidsregister Haaglanden.

Grafiek 4.2

Aantal banen in 2000 t/m 2022, per 1 januari



Bron: Werkgelegenheidsregister Haaglanden.

Tabel 4.5
Vestigingen naar sectie per wijk per 1 januari 2022

SBI-	Centrum	Meerzicht	Buytenwegh	De Leyens	Seghwaert	Noordhove	Rokkeveen	Oosterheem	Industriegebied	Buitengebied	Totaal
A	8	12	7	1	8	3	6	8	3	10	66
B	0	0	0	1	0	0	0	0	0	0	1
C	35	16	14	14	16	13	28	42	98	2	278
D	0	0	0	0	0	0	1	0	1	1	3
E	1	1	1	1	2	1	3	2	1	0	13
F	217	115	104	63	154	83	141	207	93	3	1.180
G	397	134	83	78	125	62	188	227	363	17	1.674
H	65	32	27	5	27	10	32	62	49	0	309
I	112	31	13	12	17	12	34	29	21	16	297
J	115	62	40	40	64	34	138	147	79	2	721
K	18	7	0	6	3	6	22	12	9	0	83
L	18	4	0	4	5	3	18	19	11	1	83
M	290	143	100	158	169	123	339	364	168	17	1.871
N	106	69	48	30	50	39	86	125	65	2	620
O	9	2	5	1	2	1	3	2	6	1	32
P	145	76	57	59	86	54	126	132	32	3	770
Q	269	151	131	104	164	75	211	258	48	4	1.415
R	85	40	25	37	38	23	49	56	20	17	390
S	160	56	35	37	72	29	91	107	23	6	616
Totaal	2.050	951	690	651	1.002	571	1.516	1.799	1.090	102	10.422

Bron: Werkgelegenheidsregister Haaglanden.

SBI-codes

Code	Bedrijfssector	Code	Bedrijfssector
A	Landbouw, bosbouw en visserij	K	Financiële instellingen
B	Winning van delfstoffen	L	Verhuur van en handel in onroerend goed
C	Industrie	M	Advisering, onderzoek, special. zakelijke dienstverlening
D	Productie, distributie, handel in elektriciteit en aardgas	N	Verhuur van roerende goederen, overige zakel. dienstverl.
E	Winning/distributie van water; afval(water)beheer, sanering	O	Openbaar bestuur, overheidsdiensten, sociale verzekeringen
F	Bouwnijverheid	P	Onderwijs
G	Groot- en detailhandel; reparatie van auto's	Q	Gezondheids- en welzijnszorg
H	Vervoer en opslag	R	Cultuur, sport en recreatie
I	Logies-, maaltijd- en drankverstrekking	S	Overige dienstverlening
J	Informatie en communicatie		

Tabel 4.6
Banen naar sectie per wijk per 1 januari 2022

SBI-code	Centrum	Meerzicht	Buytenwegh	De Leyens	Seghwaert	Noordhove	Rokkeveen	Oosterheem	Industriegebied	Buitengebied	Totaal
A	9	13	7	1	9	3	12	11	3	37	105
B	.	.	.	1	1
C	101	21	16	14	18	18	705	447	1.985	3	3.328
D	1	.	2	2	5
E	1	1	1	1	2	1	417	6	77	.	507
F	259	132	114	68	173	96	170	263	1.156	3	2.434
G	2.314	545	275	378	513	255	1.328	990	3.631	219	10.448
H	83	61	37	7	43	10	37	80	942	.	1.300
I	835	75	21	65	56	21	118	119	296	150	1.756
J	303	154	51	42	83	60	2.167	192	912	2	3.966
K	575	11	.	24	5	11	232	19	22	.	899
L	265	6	.	9	7	3	103	45	29	1	468
M	950	308	107	184	207	141	2.054	473	731	141	5.296
N	1.147	170	49	554	55	54	1.036	254	1.091	8	4.418
O	2.396	11	2.013	4	8	4	18	40	200	3	4.697
P	1.174	472	151	428	378	128	1.209	338	216	3	4.497
Q	1.083	523	363	1.683	462	135	1.602	719	287	86	6.943
R	286	112	26	91	57	23	247	81	101	468	1.492
S	291	81	37	46	90	43	346	153	745	27	1.859
Totaal	12.072	2.696	3.268	3.600	2.166	1.006	11.802	4.230	12.426	1.153	54.419

Bron: Werkgelegenheidsregister Haaglanden.

SBI-codes

Code	Bedrijfssector	Code	Bedrijfssector
A	Landbouw, bosbouw en visserij	K	Financiële instellingen
B	Winning van delfstoffen	L	Verhuur van en handel in onroerend goed
C	Industrie	M	Advisering, onderzoek, special. zakelijke dienstverlening
D	Productie, distributie, handel in elektriciteit en aardgas	N	Verhuur van roerende goederen, overige zakel. dienstverl.
E	Winning/distributie van water; afval(water)beheer, sanering	O	Openbaar bestuur, overheidsdiensten, sociale verzekeringen
F	Bouwnijverheid	P	Onderwijs
G	Groot- en detailhandel; reparatie van auto's	Q	Gezondheids- en welzijnszorg
H	Vervoer en opslag	R	Cultuur, sport en recreatie
I	Logies-, maaltijd- en drankverstrekking	S	Overige dienstverlening
J	Informatie en communicatie		

Tabel 4.7
Vestigingen en banen naar buurt/wijk per 1 januari 2022

Buurt / wijk	Vestigingen		Banen			
	Abs.	%	Fulltime	Parttime	Totaal	
					Abs.	%
1 Dorp	614	5,9	1.548	318	1.866	3,4
2 Stadscentrum	552	5,3	4.537	886	5.423	10,0
3 Palenstein	323	3,1	1.152	206	1.358	2,5
4 Driemanspolder	561	5,4	3.175	250	3.425	6,3
Centrum	2.050	19,7	10.412	1.660	12.072	22,2
10 Meerzicht-west	565	5,4	1.212	444	1.656	3,0
11 Meerzicht-oost	386	3,7	937	103	1.040	1,9
Meerzicht	951	9,1	2.149	547	2.696	5,0
20 Buytenwegh	690	6,6	3.077	191	3.268	6,0
21 De Leyens	651	6,2	3.030	570	3.600	6,6
Buytenwegh de Leyens	1.341	12,9	6.107	761	6.868	12,6
30 Seghwaert-z-w	464	4,5	923	299	1.222	2,2
31 Seghwaert-n-o	538	5,2	721	223	944	1,7
Seghwaert	1.002	9,6	1.644	522	2.166	4,0
40 Noordhove-west	228	2,2	365	187	552	1,0
41 Noordhove-oost	343	3,3	383	71	454	0,8
Noordhove	571	5,5	748	258	1.006	1,8
50 Rokkeveen-west	701	6,7	9.093	552	9.645	17,7
51 Rokkeveen-oost	815	7,8	1.771	386	2.157	4,0
Rokkeveen	1.516	14,5	10.864	938	11.802	21,7
60 Oosterheem-z-w	504	4,8	1.411	132	1.543	2,8
61 Oosterheem-n-o	1.295	12,4	2.021	666	2.687	4,9
Oosterheem	1.799	17,3	3.432	798	4.230	7,8
80 Rokkehage c.a.	210	2,0	2.423	38	2.461	4,5
81 Lansinghage c.a.	547	5,2	6.835	253	7.088	13,0
82 Zoeterhage c.a.	207	2,0	1.705	212	1.917	3,5
83 Hoornhage c.a.	126	1,2	915	45	960	1,8
Industriegebied	1.090	10,5	11.878	548	12.426	22,8
92 Balijbos	4	0,0	127	0	127	0,2
93 Westerpark c.a.	26	0,2	144	3	147	0,3
94 Buitengebied-west	34	0,3	356	312	668	1,2
95 Meerpolder	17	0,2	86	37	123	0,2
96 Scheidingszone	9	0,1	22	3	25	0,0
97 Van Tuyllpark	12	0,1	41	22	63	0,1
Buitengebied	102	1,0	776	377	1.153	2,1
Zoetermeer	10.422	100	48.010	6.409	54.419	100

Bron: Werkgelegenheidsregister Haaglanden.

Tabel 4.8

Pendelmatrix Haaglanden, aantallen werkzame personen (exclusief uitzendkrachten) die buiten de werkgemeente wonen, december 2020*

Woongebied	Werkgebied									Haaglanden Totaal
	Den Haag	Delft	L-V 1)	M-D 2)	P-N 3)	Rijs- wijk	Wasse- naar	West- land	Zoeter- meer	
Den Haag	.	6.800	4.400	700	2.200	7.600	800	8.700	5.900	37.100
Delft	7.600	.	400	800	800	1.400	100	1.400	900	13.400
L'dam-Voorburg	11.300	1.000	.	100	400	1.200	300	500	1.700	16.500
Midden-Delfland	1.200	1.600	0	.	100	200	0	1.500	200	4.800
Pijnacker-Nootdorp	5.600	3.600	600	200	.	1.000	100	800	1.500	13.400
Rijswijk	9.100	1.700	700	100	200	.	100	900	700	13.500
Wassenaar	2.100	200	200	0	100	100	.	100	100	2.900
Westland	9.000	2.000	200	700	500	1.400	100	.	600	14.500
Zoetermeer	11.300	2.000	1.400	100	1.900	1.200	200	700	.	18.800
Totaal Haaglanden	57.200	18.900	7.900	2.700	6.200	14.100	1.700	14.600	11.600	134.900

Bron: CBS.

1) L-V: Leidschendam-Voorburg

2) M-D: Midden-Delfland

3) P-N: Pijnacker-Nootdorp

*De cijfers hebben betrekking op de hele maand december van het genoemde jaar.

Tabel 4.9

Aantal Geregistreerd Werkzoekenden bij het UWV* naar diverse kenmerken, 2017 t/m 2021, per eind van het jaar

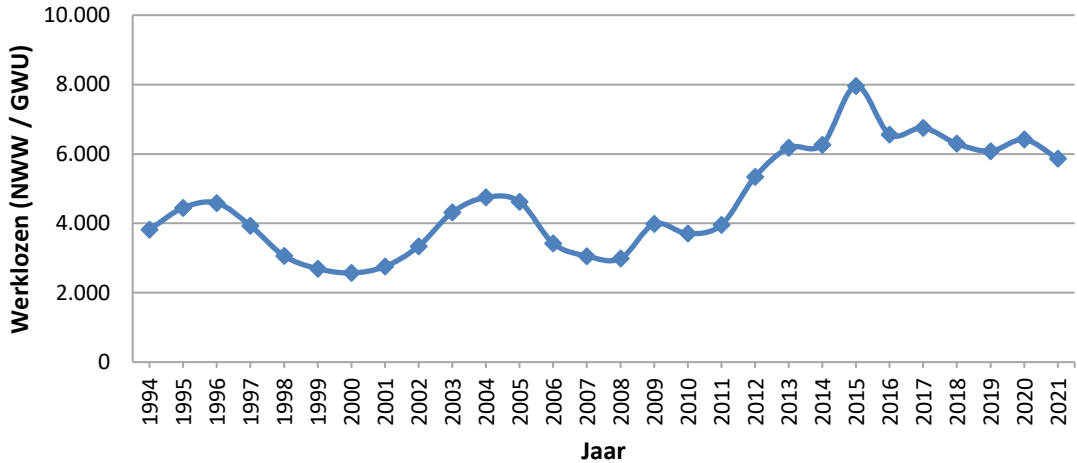
	2017	2018	2019	2020	2021	toe- afname 2021-2020	
						Abs.	%
Geslacht							
man	2.734	2.495	2.427	2.626	2.283	-343	-13,06%
vrouw	4.020	3.802	3.656	3.792	3.580	-212	-5,59%
Leeftijd							
< 27	723	680	637	679	511	-168	-24,74%
27-50	3.000	2.820	2.683	2.915	2.651	-264	-9,06%
>=50	3.031	2.797	2.763	2.824	2.701	-123	-4,36%
Opleidingsniveau							
Geen startkwalificatie	3.526	3.142	2.930	2.938	2.743	-195	-6,64%
Havo/VWO	324	297	279	298	262	-36	-12,08%
MBO vanaf niv 2	1.442	1.221	1.160	1.244	1.058	-186	-14,95%
hbo bachelor	657	548	476	527	441	-86	-16,32%
wo master	211	195	198	177	136	-41	-23,16%
onbekend	594	894	1040	1234	1223	-11	-0,89%
Totaal Zoetermeer	6.754	6.297	6.083	6.418	5.863	-555	-8,65%

Bron: UWV.

* Het cijfer Geregistreerde Werkzoekenden bij het UWV (GWU) bestaat uit personen met een: WW-uitkering, AG-uitkering (Wajong, WGA, WAO, WAZ) met arbeidsvermogen, bijstandsuitkering en personen die geen uitkering ontvangen, maar toch gebruik maken van werk.nl. Voorwaarde is dat zij een actief CV op werk.nl hebben staan.

Grafiek 4.3

Ontwikkeling niet werkende werkzoekenden/ Geregistreerd Werkzoekenden bij het UWV* vanaf 1994 per eind van het jaar



Bron: UWV.

*Het UWV heeft met ingang van 2018 (teruggerekend tot eind 2017) een nieuw aanbodcijfer gedefinieerd om een beter beeld te geven van het aantal werkzoekenden op de arbeidsmarkt. Het cijfer Geregistreerde Werkzoekenden bij het UWV (GWU) bestaat uit personen met een: WW-uitkering, AG-uitkering (Wajong, WGA, WAO, WAZ) met arbeidsvermogen, bijstandsuitkering en personen die geen uitkering ontvangen, maar toch gebruik maken van werk.nl. Voorwaarde is dat zij een actief CV op werk.nl hebben staan. Voor 2013 t/m 2016 zijn nog de oude NWW-cijfers (Niet Werkende Werkzoekenden) gerapporteerd. Het NWW-cijfer bestaat uit niet-uitkeringsgerechtigden, WW-ers (Werkloosheidswet) en WWB-ers (Wet Werk en Bijstand) voor zover ingeschreven bij het UWV.

Tabel 4.10

Uitkeringen naar soort van 2014 t/m 2021

Jaar 31 december	PW tot AOW-leeftijd	WW	AO				
			Totaal AO-uitkeringen	WAO	Wajong	WIA IVA WGA	
2014	2.780	3.211	5.230	2.270	1.430	370	1.160
2015	2.765	3.317	5.160	2.090	1.390	450	1.240
2016	3.004	3.222	5.180	1.920	1.390	.	1.360
2017	2.964	2.624	5.170	1.760	1.380	.	1.440
2018	2.727	2.034	5.080	1.620	1.370	.	1.420
2019	2.614	1.762	5.150	1.500	1.360	.	1.500
2020	2.665	2.029	5.180	1.360	1.410	.	1.580
2021	2.549	1.359

Bronnen: Afdeling WZI gemeente Zoetermeer, UWV Arbeidsmarkt cijfers, CBS.

Bovenstaande cijfers kunnen afwijken van eerder gepubliceerde cijfers. Dit komt doordat het CBS haar methodiek heeft verbeterd en de cijfers vanaf 2013 opnieuw heeft berekend. Daarnaast zijn met ingang van 2015 de cijfers van de nieuwe regeling Wajong 2015 opgenomen. Vanwege automatiseringsproblemen bij de berichtgever van de arbeidsongeschiktheidsuitkeringen kunnen deze voorlopig niet worden gepubliceerd.

PW: Participatiewet. Deze wet vervangt sinds 1 januari 2015 de Wet Werk en Bijstand (WWB).

WW: Werkloosheidswet; ontslagwerklozen die een wachtgeld-, werkloosheidsuitkering of voorschot ontvangen.

AO: Arbeidsongeschiktheidsregelingen: betreft geheel en gedeeltelijk arbeidsongeschikten; aantal uitkeringen krachtens de WAO, Wajong, WAZ en WIA. De WAO is niet afgeschaft, maar geldt alleen nog voor degenen die op 1 januari 2006 al een WAO-uitkering ontvingen.

Wajong: Wet Arbeidsongeschiktheidsvoorziening jonggehandicapten.

WIA: Wet Werk en Inkomen naar Arbeidsvermogen. Deze wet is op 1 januari 2006 in werking getreden.

IVA: regeling inkomensvoorziening volledig en duurzaam arbeidsongeschikten.

WGA: regeling werkhervatting gedeeltelijk arbeidsongeschikten.

Tabel 4.11

Aantal personen met een uitkering naar wijk en soort uitkering per december 2021*

	AOW	Bijstand	AO	WW
Centrum	4.620	720		200
Meerzicht	3.120	730		130
Buytenwegh	1.920	460		100
De Leyens	2.610	80		80
Seghwaert	2.620	330		150
Noordhove	1.460	140		90
Rokkeveen	4.080	190		200
Oosterheem	2.480	360		220
Industriegebied	80	10		10
Buitengebied	60	10		0
Zoetermeer	23.050	3.010		1.180

Bron: CBS.

*Voorlopige cijfers. Vanwege automatiseringsproblemen bij de berichtgever van de arbeidsongeschiktheidsuitkeringen kunnen deze voorlopig niet worden gepubliceerd.

AOW: Algemene Ouderdomswet.

Bijstand: WWB of Participatiewet, betreft personen tot de AOW-leeftijd.

AO: Arbeidsongeschiktheidsregelingen: betreft geheel en gedeeltelijk arbeidsongeschikten; aantal uitkeringen krachtens de WAO, Wajong, WAZ en WIA. De WAO is niet afgeschaft, maar geldt alleen nog voor degenen die op 1 januari 2006 al een WAO-uitkering ontvingen.

WW: Werkloosheidswet.

Tabel 4.12

Bevolking naar hoogst voltooide opleiding van 15 t/m 74 jaar naar wijk per 1 oktober 2021

Hoogst voltooide opleiding	Centrum	Meerzicht	Buytenwegh	De Leyens	Seghwaert	Noordhove	Rokkeveen	Oosterheem	Industriegebied	Buitengebied	Zoetermeer
Laag	26,0%	31,9%	30,5%	21,0%	27,0%	26,7%	22,6%	26,8%	29,4%	19,4%	26,4%
Midden	44,6%	44,3%	43,5%	39,6%	45,9%	44,4%	42,5%	41,6%	41,2%	29,0%	43,3%
Hoog	29,3%	23,8%	26,0%	39,3%	27,1%	28,9%	34,9%	31,6%	29,4%	51,6%	30,3%
Totaal	100%	100%	100%	100%	100%	100%	100%	100%	100%	100%	100%

Bron: CBS. Sinds 2019 gebruiken wij niet meer de gemeentelijke enquête maar het CBS als bron. De cijfers kunnen hierdoor afwijken van eerdere jaren.

Laag: Basisonderwijs, vmbo-b/k, vmbo-g/t, havo onderbouw, mbo1.

Midden: mbo 2, 3 of 4 en havo, vwo bovenbouw.

Hoog: hbo, wo, postacademisch en doctoraat.

Tabel 4.13

Gemiddeld besteedbaar huishoudensinkomen in 2019 van particuliere huishoudens met inkomen* naar wijk/buurt en samenstelling van het huishouden, in duizendtallen euro's

Wijk/buurt	Totaal	Eenpersoons- huishouden	Paar zonder kinderen	Paar met kinderen	Eénouder- gezin	Overig huishouden
<i>x1.000 euro</i>						
Centrum	37,3	26,3	45,9	57,8	34,1	64,2
Meerzicht	38,5	25,1	45,1	57,6	32,7	56,5
Buytenwegh	38,6	24,9	45,0	56,5	34,7	52,6
De Leyens	51,3	28,6	56,4	72,2	43,2	.
Seghwaert	43,7	25,8	48,6	61,2	38,4	62,0
Noordhove	54,3	29,0	55,2	75,7	41,7	.
Rokkeveen	53,2	28,6	53,0	73,8	44,4	73,3
Oosterheem	54,3	28,8	54,6	71,4	37,7	72,1
Industriegebied	54,0
Buitengebied	76,5
Zoetermeer	45,7	26,8	50,4	67,0	37,1	65,9
Nederland	46,8	26,4	50,9	71,6	38,1	68,5

Bron: CBS, Integraal inkomens- en vermogensonderzoek (IIV) 2019.

*Excl. studentenhuishoudens

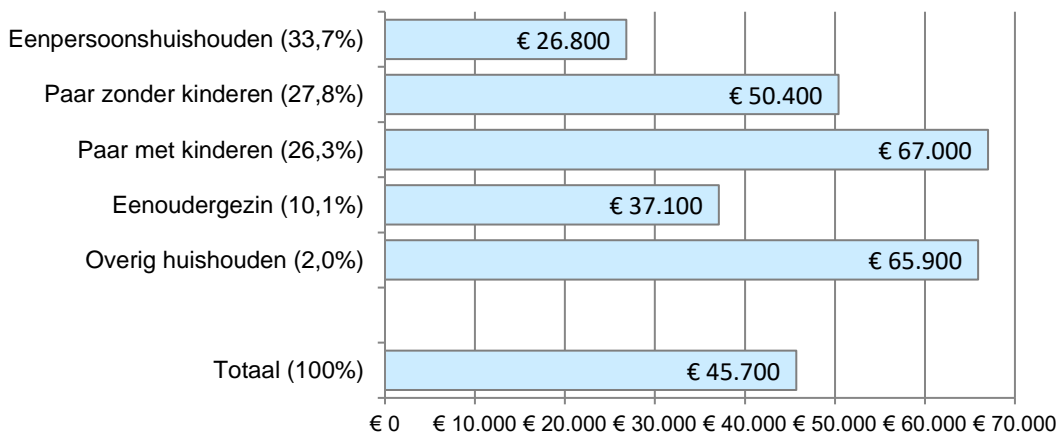
Het **gemiddeld besteedbaar inkomen** per huishouden bestaat uit het bruto-inkomen verminderd met

- betaalde inkomensoverdrachten zoals alimentatie van de ex-echtgeno(o)t(e)
- premies inkomensverzekeringen zoals premies betaald voor sociale verzekeringen, volksverzekeringen en particuliere verzekeringen in verband met werkloosheid, arbeidsongeschiktheid en ouderdom en nabestaanden
- premies ziektekostenverzekeringen
- belastingen op inkomen en vermogen.

Het gaat hier om het rekenkundig gemiddeld besteedbaar inkomen per huishouden.

Grafiek 4.4

Gemiddeld besteedbaar huishoudensinkomen van particuliere huishoudens naar samenstelling van het huishouden, 2019



Bron: CBS, Integraal inkomens- en vermogensonderzoek (IIV) 2019.

Tabel 4.14

Gemiddeld persoonlijk inkomen in 2019 van personen met een heel jaar inkomen* naar wijk/buurt en sociaal-economische categorie, in duizendtallen euro's

Wijk/ buurt	Totaal x1.000 euro	W.V.		W.O.			
		Actief	Niet-actief	Werkloos of bijstand	Arbeids- ongeschikt	Gepen- sioneerd	Kind, scholier en student
Centrum	31,0	39,7	24,0	15,4	24,5	26,0	5,3
Meerzicht	29,7	38,7	23,9	14,6	23,8	26,5	4,9
Buytenwegh	29,5	38,3	23,8	15,1	23,3	27,0	5,1
De Leyens	38,0	48,3	30,1	24,4	26,7	31,0	4,2
Seghwaert	33,1	40,7	25,8	17,1	25,1	28,3	4,9
Noordhove	38,2	47,6	28,3	19,9	23,9	31,0	4,4
Rokkeveen	37,9	47,4	28,8	22,1	25,5	30,2	4,5
Oosterheem	38,5	48,4	26,5	18,3	24,6	29,9	4,6
Industriegebied	36,6	46,8	25,5
Buitengebied	47,6	61,2
Zoetermeer	34,5	43,9	26,0	16,9	24,6	28,4	4,8
Nederland	33,4	43,7	23,9	16,0	24,3	25,6	4,6

Bron: CBS, Integraal inkomens- en vermogensonderzoek (IIV) 2019.

*Inclusief studentenhuishoudens

Het **persoonlijk inkomen** omvat de volgende bestanddelen van het bruto-inkomen van een persoon: inkomen uit arbeid, inkomen uit eigen onderneming, uitkering inkomensverzekeringen en uitkering sociale voorzieningen (met uitzondering van kinderbijslag) vóór aftrek van belastingen op inkomen en vermogen.

Het **gemiddeld persoonlijk inkomen** is het rekenkundig gemiddeld persoonlijk inkomen per persoon. Vanaf onderzoeksjaar 2010 vindt de gegevensverzameling ten behoeve van het IIV (voorheen RIO) plaats op basis van **integrale waarneming**. Daardoor sluit het IIV aan op de landelijke en regionale bevolkings- en huishoudensaantallen. Dit betekent dat men rekening moet houden met geringe verschillen bij een vergelijking van deze uitkomsten met reeds gepubliceerde IIV onderzoeksresultaten.

Hoofdstuk 5

Onderwijs

Tabel 5.1

Aantal leerlingen in het primair onderwijs op basisscholen per 1 oktober, 2017-2021

Denominatie	1 oktober	2017	2018	2019	2020	2021
OPOZ		4.469	4.522	4.569	4.562	4.522
UNICOZ		6.239	6.150	6.034	6.004	5.910
Overigen		479	479	536	539	559
Leerlingen totaal		11.187	11.151	11.139	11.105	10.991
Vestigingen						
OPOZ		15	15	15	15	15
UNICOZ		22	22	22	22	22
Overigen		3	3	3	4	4
Scholen totaal		40	40	40	41	41

Bron: ILT-telling, Gemeente Zoetermeer.

OPOZ: Op de website van OPOZ wordt gesproken over 19 scholen. In de data wordt een aantal vestigingen gerekend als 1 school, namelijk: Florence Nightingale & Da Vinci, De Springplank & De Triangel, 't Plankier & De Klimboom. Daarnaast behoort ook de Vuurtoren (SBO) tot OPOZ. De Vuurtoren wordt niet meegenomen in bovenstaande tabel.

UNICOZ: Op de website van UNICOZ wordt gesproken over 24 scholen. In de data worden twee vestigingen gerekend als 1 school, namelijk: De Oostwijzer & Het Noorderlicht. Daarnaast behoort ook De Horizon (SBO) tot UNICOZ. De Horizon wordt niet meegenomen in bovenstaande tabel.

Overig: Wereldwijs (voorheen De Schanskorf) (gereformeerd), De Vuurvogel (vrije school), Passe Partout (Montessori), IKC De Vijf Pilaren (islamitische basisschool).

Primair onderwijs

Basisscholen, scholen voor speciaal basisonderwijs en scholen voor speciaal onderwijs verzorgen het primair onderwijs in Nederland.

Openbaar onderwijs is toegankelijk voor alle leerlingen ongeacht hun afkomst, godsdienstige overtuiging of culturele achtergrond. Op openbare scholen wordt niet vanuit een bepaalde godsdienstige of levensovertuiging lesgegeven. De Stichting Openbaar Primair Onderwijs Zoetermeer (OPOZ) verzorgt in Zoetermeer het openbaar onderwijs.

Bijzonder onderwijs gaat uit van een bepaalde godsdienstige of levensovertuiging. De verschillende stromingen zijn: katholiek, protestants- christelijk, interconfessioneel, gereformeerd (vrijgemaakt) en reformatorisch. De Stichting UNICOZ onderwijsgroep bevordert het katholiek en christelijk onderwijs. Ook het onderwijs op reformatorische grondslag en het interconfessioneel onderwijs wordt door UNICOZ verzorgd.

Zoetermeer heeft enkele scholen die bij het onderwijs uitgaan van specifieke pedagogische principes of grondbeginselen: het Montessori-onderwijs, de Vrije School, Unitonderwijs en het Dalton-onderwijs.

Tabel 5.2**Aantal leerlingen in het primair onderwijs op basisscholen naar wijk/buurt per 1 oktober, 2017-2021**

Wijk/ buurt*	2017	2018	2019	2020	2021
Centrum	1.330	1.302	1.308	1.281	1.322
Meerzicht	1.581	1.647	1.644	1.633	1.599
Buytenwegh	386	383	416	406	425
De Leyens	1.257	1.294	1.322	1.302	1.263
Seghwaert	1.356	1.248	1.214	1.181	1.143
Noordhove	723	700	689	698	697
Rokkeveen	1.650	1.670	1.704	1.737	1.719
Oosterheem	2.904	2.907	2.842	2.867	2.823
Zoetermeer	11.187	11.151	11.139	11.105	10.991

Bron: ILT-telling, Gemeente Zoetermeer.

*Indeling naar wijk/ buurt van vestiging van de school.

Tabel 5.3**Aantal leerlingen in het primair onderwijs per 1 oktober 2021 naar denominatie en leeftijd**

Denominatie	4	5	6	7	8	9	10	11	12	13	Totaal
OPOZ	549	569	534	576	533	582	608	492	76	3	4.522
UNICOZ	694	730	747	725	746	737	771	654	104	2	5.910
Overigen*	66	84	73	70	60	78	60	61	6	1	559
Speciaal onderwijs**	18	27	41	47	54	52	55	52	18	1	365
Speciaal basisonderwijs***	8	10	17	32	36	48	58	56	27	0	292
Totaal	1.335	1.420	1.412	1.450	1.429	1.497	1.552	1.315	231	7	11.648

Bron: DUO.

De aantallen van DUO kunnen iets afwijken van de aantallen uit de ILT-telling.

*Wereldwijs (voorheen De Schanskorf) (gereformeerd), De Vuurvogel (Vrije School) en Passe Partout (Montessori), IKC De Vijf Pilaren (islamitische basisschool).

**Kentalis, De Keerkring, Pleysier College, Leo Kannerschool De Musketier.

***De Vuurtoren en De Horizon.

Tabel 5.4

Aantal leerlingen in het speciaal basisonderwijs en het (voortgezet) speciaal onderwijs per 1 oktober, 2017-2021

Onderwijstype	2017	2018	2019	2020	2021
SBO Speciaal basisonderwijs	284	284	269	286	292
ZML Zeer moeilijk lerenden	149	152	154	172	178
SO Gedrags / Psychiatrische problematiek	135	164	164	176	177
DOOF Doven	120	135	127	124	123
SH / TOS Slechthorend / taalontwikkelingsstoornis	121	134	136	134	125
Totaal	809	869	850	892	895

Bron: ILT-telling, Gemeente Zoetermeer.

Speciaal basisonderwijs

Voor kinderen die speciale zorg en aandacht nodig hebben en daarvoor niet in het ‘gewone’ basisonderwijs kunnen blijven, zijn er speciale scholen voor basisonderwijs. Hier kunnen jonge risicoleerlingen, moeilijk lerende kinderen of kinderen met leer- of opvoedingsmoeilijkheden naar verwezen worden vanuit de gewone basisschool.

(Voortgezet) speciaal onderwijs

Voor kinderen met een ernstige handicap zijn er scholen voor speciaal onderwijs, zowel in de basisschool- als in de voortgezet onderwijsleeftijd. In Zoetermeer zijn er scholen voor kinderen met een lichamelijke handicap, een auditieve handicap, een visuele handicap en voor kinderen met een verstandelijke handicap.

Ook zijn er twee scholen voor (voortgezet) speciaal onderwijs voor kinderen met gedragsstoornissen en/of psychiatrische problematiek.

Tabel 5.5

Aantal leerlingen in het voortgezet onderwijs, per school, per 1 oktober, 2017 t/m 2021

School	1 oktober	2017	2018	2019	2020	2021
Alfrink College		1.754	1.706	1.645	1.618	1.590
Erasmus College		1.824	1.743	1.666	1.648	1.652
Oranje Nassau College		2.298	2.532	2.738	2.884	3.091
Picasso Lyceum		1.139	1.124	1.018	903	905
MOTION Beweeg College		755	512	302	236	238
Beroepscollege Zoetermeer Praktijk		245	222	238	221	241
Mavo Zoetermeer		.	.	112	142	.
Totaal		8.015	7.839	7.719	7.652	7.717

Bron: DUO.

Alfrink College

Katholieke scholengemeenschap voor HAVO en VWO (Atheneum en tweetalig atheneum)

Erasmus College

Samenwerkingsschool (openb. /rk/pc) voor Gymnasium, Atheneum, HAVO en VMBO (MAVO).

Oranje Nassau College

Christelijke school voor VWO-plus (Gymnasium, Atheneum), HAVO, MAVO, Kaderberoepsgerichte leerweg, basisberoepsgerichte leerweg, VM2, en leerwegondersteunend onderwijs.

MOTION Beweeg College (voorheen: Beroepscollege Zoetermeer VMBO)

Openbare scholengemeenschap voor VMBO-basis en VMBO-kader, tevens leerwegondersteunend onderwijs en leerwerktrajecten. Is onderdeel van de Scholen Combinatie Zoetermeer (SCZ).

Picasso Lyceum

Openbare school voor Gymnasium, Atheneum, HAVO en VMBO-t. Tevens onderdeel van de Scholen Combinatie Zoetermeer (SCZ).

Mavo Zoetermeer

Openbare school voor VMBO-t. Onderdeel van de Scholen Combinatie Zoetermeer (SCZ).

Beroepscollege Zoetermeer Praktijk (voorheen: Het Atrium)

Openbare school voor Praktijkonderwijs. Onderdeel van de Scholen Combinatie Zoetermeer (SCZ).

Tabel 5.6

Aantal leerlingen in het voortgezet onderwijs per 1 oktober 2021 naar leerjaar en richting van het onderwijs en school

Leerjaar/ richting	School						Totaal
	<i>Alfrink College</i>	<i>Erasmus College</i>	<i>Oranje Nassau College</i>	<i>MOTION Beweg College</i>	<i>Picasso Lyceum</i>	<i>Beroepscollege Zoetermeer Praktijk</i>	
Brugjaar 1-2	556	637	1.589	128	268	.	3.178
VMBO BL lj 3-4	.	.	198	47	.	.	245
VMBO KL lj 3-4	.	.	317	63	.	.	380
VMBO TL lj 3-4	.	191	441	.	167	.	799
VMBO uitbest. aan VAVO	.	2	2
HAVO/VWO O lj 3	290	199	194	.	112	.	795
HAVO lj 4-5	245	292	246	.	183	.	966
HAVO uitbest. aan VAVO	2	6	1	.	.	.	9
VWO lj 4-6	497	324	105	.	175	.	1.101
VWO uitbest. aan VAVO	.	1	1
PRO	241	241
Totaal	1.590	1.652	3.091	238	905	241	7.717

Bron: DUO.

VMBO: Voorbereidend middelbaar beroepsonderwijs.

VMBO BL: VMBO basisberoepsgerichte leerweg.

VMBO KL: VMBO kaderberoepsgerichte leerweg.

VMBO TL: VMBO theoretische leerweg.

HAVO: hoger algemeen vormend onderwijs.

VWO: voorbereidend wetenschappelijk onderwijs.

PRO: praktijkonderwijs.

VAVO: voortgezet algemeen onderwijs voor volwassenen.

Tabel 5.7

Aantal leerlingen in het voortgezet onderwijs per richting per 1 oktober 2021 naar school

Richting	School						Totaal
	Alfrink College	Erasmus College	Oranje Nassau College	MOTION Beweeg College	Picasso Lyceum	Beroepscollege Zoetermeer Praktijk	
Atheneum	675	242	82	.	151	.	1.150
Gymnasium	.	140	23	.	76	.	239
VWO	.	.	212	.	.	.	212
HAVO/VWO	556	525	.	.	94	.	1.175
HAVO	359	298	664	.	264	.	1.585
PRO	241	241
VMBO/HAVO	.	144	144
VMBO (meerdere leerw.)	.	.	725	128	153	.	1.006
VMBO TL	.	303	870	.	167	.	1.340
VMBO KL	.	.	317	63	.	.	380
VMBO BL	.	.	198	47	.	.	245
Totaal	1.590	1.652	3.091	238	905	241	7.717

Bron: DUO.

Tabel 5.8

Aantal MBO-leerlingen met woongemeente Zoetermeer naar niveau

Niveau	Schooljaar					
	2017/'18	2018/'19	2019/'20	2020/'21	2021/'22*	
Assistentopleiding	1	171	194	197	167	154
Basisberoepsopleiding	2	690	776	738	782	749
Vakopleiding	3	850	815	755	755	738
Middenkaderopleiding	4a	1.895	1.995	2.078	2.161	2.156
Specialistenopleiding	4b	2	3	0	26	15
Mbo bol		2.814	2.877	2.853	2.995	2.921
Mbo bbl		794	906	915	896	891
Totaal		3.601	3.608	3.768	3.891	3.812

Bron: CBS.

*Voorlopige cijfers.

Tabel 5.9

Aantal leerlingen en studenten in het MBO naar studierichting* per 1 oktober

1 oktober			2017	2018	2019	2020	2021
MBO	BOL	Voltijd	2.201	2.052	1.892	1.839	1.391
MBO	BOL	Deeltijd
MBO	BBL	Deeltijd	2	157	.	.	.
MBO	BBL	Voltijd	156		187	161	521
Totaal			2.359	2.209	2.079	2.000	1.912
MBO	BOL	Extranei**	92	49	29	6	46
MBO	BBL	Extranei**	5	2	3	0	0
Totaal			97	51	32	6	46

Bron: mboRijnland (voorheen ID-College).

*Betreft studenten die in Zoetermeer onderwijs volgen, ongeacht hun woonplaats.

**Extranei zijn personen die geen onderwijs volgen, maar slechts ingeschreven staan voor het doen van een examen.

BOL: Beroepsopleidende leerweg.

BBL: Beroepsbegeleidende leerweg.

Tabel 5.10

Aantal deelnemers volwasseneneducatie, oriëntatie, cursussen en trainingen op het mboRijnland per 1 oktober

1 oktober		2017	2018	2019	2020	2021
VAVO	VMBO TL	76	44	41	26	16
VAVO	HAVO	203	140	126	84	86
VAVO	VWO	73	57	56	26	38
VAVO	Gymnasium	2	6	4	0	0
	Internationale schakelklas	.	54	34	22	26
	Derde leerweg Persoonlijke begeleider specifieke doelgroepen	10
	Leerwerkcentrum	11	14	7	14	47
	Educatieve trajecten NT1	9	.	.	1	.
	Educatieve trajecten niveau 2	118	24	85	8	75
	Budgetteren	.	.	.	19	.
	Alfabetisering voor allochtonen	15

Bron: mboRijnland (voorheen ID-College).

De cijfers in dit jaaroverzicht gaan alleen over de Zoetermeerse vestigingen van deze instelling.

mboRijnland (voorheen ID-college)

Een regionaal opleidingscentrum (ROC) met vestigingen in Alphen a/d Rijn, Gouda, Leiden, Leidschendam-Voorburg, Woerden en Zoetermeer. Naast middelbaar beroepsonderwijs verzorgen zij ook educatie, cursussen en trainingen voor volwassenen.

Tabel 5.11

Aantal studenten hoger onderwijs met woongemeente Zoetermeer

Studiejaar	2017/'18	2018/'19	2019/'20	2020/'21	2021/'22*
HBO	3.018	2.989	2.992	3.096	3.088
WO	1.170	1.215	1.270	1.371	1.352
Totaal	4.276	4.147	4.262	4.467	4.440

Bron: CBS.

*Voorlopig cijfer.

Tabel 5.12

Aantal studenten Faculteit IT & Design, naar studierichting

	Studierichting				Totaal
	BM	SE	ISM	ADSAI	
2007-2008	71	88	.	.	159
2008-2009	84	96	25	.	205
2009-2010	81	112	64	.	257
2010-2011	79	115	81	.	275
2011-2012	77	149	125	.	351
2012-2013	85	177	158	.	420
2013-2014	81	207	191	.	479
2014-2015	74	184	204	.	462
2015-2016	513
2016-2017	88	179	222	.	489
2017-2018	98	174	338	.	610
2018-2019	6	173	318	.	497
2019-2020	20	95	339	.	454
2020-2021	19	93	407	.	519
2021-2022	9	70	423	.	502
2022-2023	4	34	346	50	434

Bron: Haagse Hogeschool Faculteit IT & Design, voorheen Academie ICT & Media Zoetermeer.

BM: Business & Management (voorheen BIM: Bedrijfskundige Informatica).**SE:** Software Engineering (voorheen INF: Informatica).**ISM:** Information Security Management.**ADSAI:** Applied Data Science & Artificial Intelligence.**Faculteit IT & Design Zoetermeer**

In september 2003 is de Academie voor ICT & Media Zoetermeer (tegenwoordig: Faculteit IT & Design) van start gegaan. De Faculteit is een nevenvestiging van De Haagse Hogeschool. De Faculteit verzorgt vier opleidingen nl. Software Engineering, Business & Management, Information Security Management en sinds 2022 de opleiding Applied Data Science & Artificial Intelligence. De opleidingen zijn in nauwe samenwerking met het Zoetermeerse bedrijfsleven opgezet.

Hoofdstuk 6

Cultuur en Recreatie

Vanwege de Coronacrisis zijn de culturele voorzieningen in 2020 en 2021 veel gesloten geweest. Daarnaast golden er regels die het bezoekersaantal bij de voorzieningen beperkten. Er is bij de tabellen zoveel mogelijk geprobeerd om aan te geven hoeveel weken de culturele voorzieningen gesloten was. Kijk voor een volledige tijdlijn van de maatregelen op <https://www.rivm.nl/gedragsonderzoek/tijdlijn-maatregelen-covid>

Tabel 6.1

Collectie, uitleningen, bezoekers en leden van de Bibliotheek Zoetermeer 2017 t/m 2021

	2017	2018	2019	2020*	2021*
Collectie	175.176	191.342	196.823	183.810	184.330
Uitleningen	653.049	629.080	731.639	516.593	449.841
Boeken	630.541	604.947	705.066	480.814	405.719
E-books	22.508	24.133	26.573	35.779	44.122
Fysieke bezoekers	642.221	836.246	960.296	620.655	380.868
Digitale bezoekers	633.699	562.087	604.039	970.760	687.462
Leden	30.071	31.391	28.894	25.642	23.929
Jeugd	19.515	21.770	19.518	17.203	16.076
Volwassenen	10.265	9.340	9.103	8.171	7.565
Instellingen en groepen	291	281	273	268	288

Bron: Bibliotheek Zoetermeer.

*: Vanwege de COVID-19 maatregelen was de Bibliotheek in 2020 15 weken gesloten. De Bibliotheek was in 2021 20 weken gesloten.

Tabel 6.2
Bezoekersaantallen Stadstheater 2017 t/m 2021

	2017	2018	2019	2020*	2021*
Totaal aantal bezoeken	100.595	115.446	107.970	30.361	18.084
Waarvan aan:					
Professionele producties:					
Grote zaal	64.561	59.620	68.347	22.841	11.586
Kleine zaal	11.118	11.764	10.900	3.876	1.210
Overig**	.	11.715	3.432	302	56
Amateurproducties:					
Grote zaal	15.547	17.077	13.288	1.909	277
Kleine zaal	1.934	2.432	2.867	.	228
Overig:					
Schoolvoorstellingen (jeugd/educatie)	3.077
Filmhuis	5.258	6.213	7.958	1.433	1.539
Peuterfestival/Ukkiepret	1.349	.	1.178	.	.
Inleiding voorstelling	8
Cinekidfestival	468	336	.	.	.
Regio (UITfestival-klapstoelcabaret)	103
Overig**	360	6.289	.	.	.
Soort productie (professioneel)					
Cabaret	15.192	21.171	28.127	5.591	3.802
Dans en ballet	3.699	2.640	3.142	1.541	.
Jeugd en jongeren	7.926	10.285	8.218	4.615	3.104
Klassiek	920	1.142	1.005	321	367
Musical & show	8.036	7.189	7.102	1.154	274
Muziektheater en concerten	23.428	23.493	21.038	7.596	4.602
Overig theater en show	9.127	7.797	5.564	3.088	157
Toneel	7.351	6.404	8.324	3.113	546

Bron: Stichting Stadstheater Zoetermeer.

*: Vanwege de COVID-19 maatregelen was het Stadstheater in 2020 22 weken gesloten. Daarnaast kon vanaf 15 maart 2020 niet de volledige capaciteit van de zalen worden benut. In 2021 was het Stadstheater 24 weken gesloten.

** : Betreft bezoeken in andere ruimten dan de aangegeven zalen.

Tabel 6.3

Aantal producties en bezettingsgraad (%) Stadstheater 2017 t/m 2021

	2017	2018	2019	2020*	2021*
Professionele producties:					
Grote zaal	135	134	141	76	51
Kleine zaal	103	111	97	34	19
Amateurproducties:					
Grote zaal	29	35	41	4	3
Kleine zaal	22	24	27	9	2
Bezettingsgraad (%) professionele producties:					
Grote zaal	64	62	69	.	.
Kleine zaal	66	63	72	.	.
Bezettingsgraad (%) amateurproducties:					
Grote zaal	71	67	27	.	.
Kleine zaal	54	57	47	.	.

Bron: Stichting Stadstheater Zoetermeer.

*: Vanwege de COVID-19 maatregelen was het Stadstheater 22 weken gesloten. Daarnaast kon vanaf 15 maart niet de volledige capaciteit van de zalen worden benut. Een groot deel van de producties die in de Kleine zaal zouden plaatsvinden, zijn vanwege de COVID-19 maatregelen verplaatst naar de Grote zaal, waardoor de bezettingsgraad niet te berekenen valt. Deze is daarom ook achterwege gelaten.

In 2021 was het Stadstheater 24 weken gesloten.

Tabel 6.4

Bezoekersaantallen Museum De Voorde (voorheen Stadsmuseum Zoetermeer) 2017 t/m 2021

	Bezoekersaantallen				
	2017	2018*	2019**	2020***	2021****
Exposities	4.075	4.330	6.424	4.255	3.813
Educatie****	4.377	3.833	4.793	2.870	1.821
Educatie PO	1.533	659	3.354	1.249	792
Educatie VO	376	29	616	277	179
Educatie Overig	158	20	.	197	53
Educatie PO op locatie	2.310	3.125	823	1.147	797
Overig	.	.	505	306	.
Lezingen	.	.	24	.	.
Workshops en Activiteiten	.	.	196	.	.
Zaalverhuur	.	.	285	.	.

Bron: Stadsmuseum Zoetermeer, Jaarverslagen 2016 t/m 2018. Museum De Voorde, Jaarverslagen 2019 t/m 2021. De vermelde bezoekersaantallen zijn inclusief begeleiders.

*: Ivm de komst van Museum De Voorde is het Stadsmuseum op 11 november 2018 gesloten.

** : Museum De Voorde opende de deuren voor publiek op 12 april 2019.

***: Vanwege de COVID-19 maatregelen was Museum De Voorde 15 weken gesloten.

****: Vanwege de COVID-19 maatregelen was Museum De Voorde in 2021 144 dagen open voor publiek. Dat is 46% van het normale aantal dagen.

Vanaf 2017 werden de schoolbezoeken aan het Stadsmuseum meegeteld in het bezoekersaantal van de exposities. Educatie betrof het aantal bezoekers die door het Stadsmuseum werden bereikt op school en andere locaties. Vanaf 2017 is er een aparte uitsplitsing gemaakt voor educatie op locatie en schoolbezoeken van primair en voortgezet onderwijs en overig.

Tabel 6.5

Aantal gestarte cursussen Volksuniversiteit en verdeling cursisten naar product, 2017 t/m 2021

	2017	2018	2019	2020	2021
Aantal gestarte cursussen	64	39	38	28	19
Verdeling cursisten:					
Algemene vorming / communicatie / lezingen	22	76	96	47	37
Kunst en cultuur / literatuur / spiritualiteit	230	161	166	53	88
Talen en culturen	365	224	155	193	76
Totaal	617	461	417	293	201

Bron: Volksuniversiteit Zoetermeer.

Tabel 6.6

Activiteiten en bezoekersaantallen Poppodium “De Boerderij” 2017 t/m 2021

	2017	2018	2019	2020*	2021*
Aantal activiteiten	185	173	172	49	29
Bezoekersaantallen:					
Concerten	37.842	38.911	39.605	8.911	3.860
Dansavonden	2.042	1.139	791	0	0
Podiumcafé	2.568	2.758	2.148	580	0
Overig nml.,	10.048	9.532	9.266	3.452	2.055
Verhuur	1.583	990	800	0	120
Oefenruimte	7.500	7.600	7.603	3.176	1.800
Pubquiz en vergaderingen	965	942	863	276	135
Totaal	52.500	52.340	51.810	12.943	5.915

Bron: Poppodium De Boerderij.

*: Vanwege de COVID-19 maatregelen was het Poppodium in 2020 meerdere weken gesloten. Daarnaast kon vanaf 15 maart 2020 niet de volledige capaciteit van de zalen worden benut. Ook in 2021 kon de volledige capaciteit van de zalen niet worden benut. Daarnaast was het Poppodium ook weer meerdere weken gesloten.

Tabel 6.7

Bezoekers bioscoop Kinopolis en filmhuis Cameo 2016 t/m 2020

	2017	2018	2019	2020*	2021*
Bioscoopzalen	9	9	9	9	9
Zitplaatsen	1.418	1.420	1.047	1.047	1.048
Bezoekers	274.000	279.000	290.000	125.000	94.000
Recette (x 1.000)	€ 2.403	€ 2.457	€ 2.627	€ 1.120	€ 932

Bron: Jaarverslagen 2016 t/m 2020 van de Nederlandse Vereniging van Bioscoopexploitanten.

Kinopolis heette eerder Utopolis, Filmhuis Cameo heette eerder Filmtheater Cine-Utopia.

*: Vanwege de COVID-19 maatregelen waren de bioscopen in 2020 15 weken gesloten. Daarnaast kon vanaf 15 maart 2020 niet de volledige capaciteit van de zalen worden benut. Ook in 2021 kon de volledige capaciteit van de zalen niet worden benut. Daarnaast waren de bioscopen 24 weken gesloten.

Tabel 6.8

Bezoekers Stadsboerderijen en wijk- en schooltuinen 2021

	2021*
Stadsboerderijen:	
Aantal boerderijen	3
Aantal bezoekers	169.252
Wijk- en schooltuinen:	
Aantal tuinen	5
Aantal bezoekers	28.305

Bron: Gemeente Zoetermeer.

*: Vanwege de COVID-19 maatregelen waren de stadsboerderijen in 2021 meerdere weken gesloten.

Tabel 6.9

Culturele festiviteiten en deelnemers CKC 2017 t/m 2021

	2017	2018	2019	2020*	2021*
Culturele festiviteiten	140	160	213	98	214
Deelnemers binnen schooltijd	17.000	23.000	22.398	8.249	10.590
Deelnemers vrije tijd	9.000	9.000	13.168	8.069	6.036
Deelnemers Cultuur in de wijk	3.024
Totaal deelnemers	26.000	32.000	35.566	16.318	19.650

Bron: Centrum voor Kunst en Cultuur, jaarverslagen 2017 t/m 2021.

*: Vanwege de Covid-19 maatregelen konden, zowel in 2020 als in 2021, meerdere festiviteiten en activiteiten niet doorgaan.

Hoofdstuk 7

Politiek

Tabel 7.1

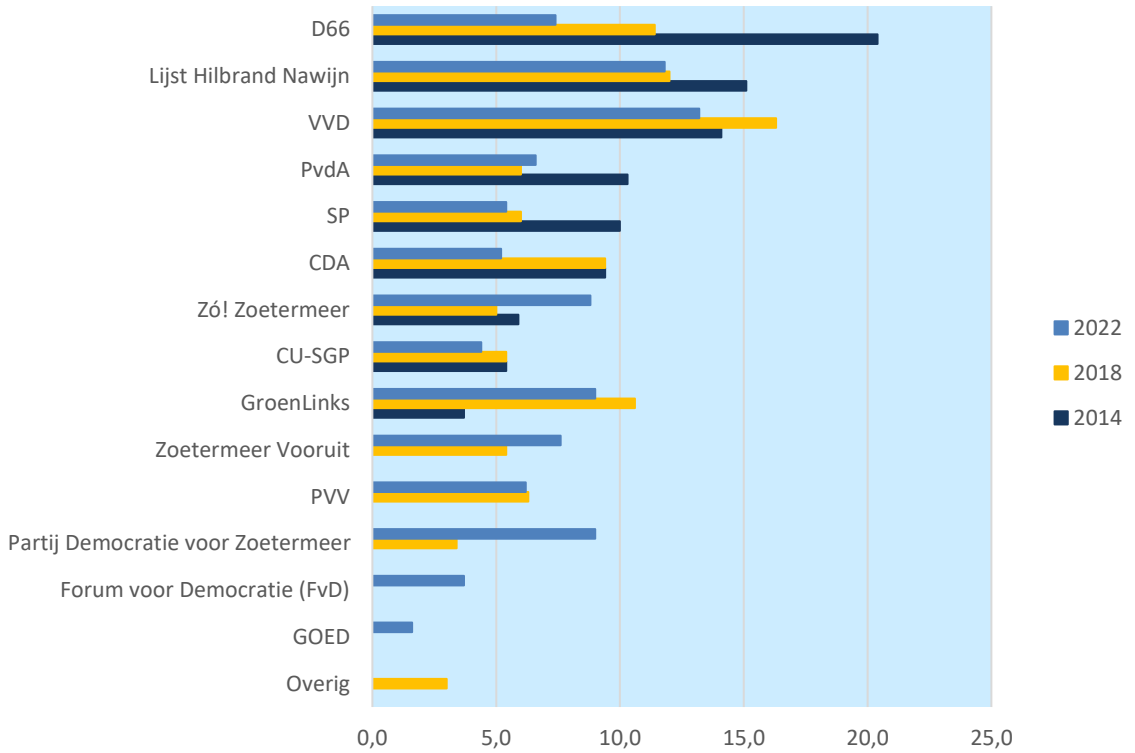
Uitslag Gemeenteraadsverkiezingen Zoetermeer 2014, 2018 en 2022

	Aantal stemmen			% stemmen			Aantal zetels		
	2014	2018	2022	2014	2018	2022	2014	2018	2022
D66	9.787	5.593	3.809	20,4	11,4	7,4	8	5	3
Lijst Hilbrand Nawijn	7.256	5.898	6.064	15,1	12,0	11,8	6	5	5
VVD	6.764	8.002	6.803	14,1	16,3	13,2	6	7	5
PvdA	4.943	2.962	3.408	10,3	6,0	6,6	4	2	3
SP	4.805	2.957	2.797	10,0	6,0	5,4	4	2	2
CDA	4.535	4.632	2.655	9,4	9,4	5,2	4	4	2
Zól Zoetermeer	2.813	2.486	4.508	5,9	5,0	8,8	3	2	3
CU-SGP	2.581	2.667	2.273	5,4	5,4	4,4	2	2	2
GroenLinks	1.773	5.211	4.630	3,7	10,6	9,0	2	5	4
Zoetermeer Vooruit	.	2.647	3.919	.	5,4	7,6	.	2	3
PVV	.	3.086	3.184	.	6,3	6,2	.	2	2
Partij Democratie voor Zoetermeer	.	1.650	4.613	.	3,4	9,0	.	1	4
Partij voor Zoetermeer	.	720	.	.	1,5	.	.	0	.
Direct Democratie Nederland	.	276	.	.	0,6	.	.	0	.
Nieuw Sociaal Zoetermeer	.	114	.	.	0,2	.	.	0	.
Forum voor Democratie (FvD)	.	.	1.909	.	.	3,7	.	.	1
GOED	.	.	840	.	.	1,6	.	.	0
Blanco Lijst	.	345	.	.	0,7
Totaal	48.104	49.236	51.412	100	100	100	39	39	39
Ongeldige / blanco stemmen	377	452	443						
Kiesgerechtigden	96.970	96.946	99.151						
Opkomst	48.481	49.688	51.855						
Opkomstpercentage	50,00%	51,30%	52,30%						

Bron: Gemeente Zoetermeer, afdeling Publieksplein.

Grafiek 7.1

Percentage stemmen Gemeenteraadsverkiezingen 2014, 2018 en 2022



Bron: Gemeente Zoetermeer, afdeling Publieksplein.

Tabel 7.2

Uitslag Tweede Kamerverkiezingen 2017 en 2021, Zoetermeer en Nederland

	Zoetermeer				Nederland
	2017		2021		2021
	Abs.	%	Abs.	%	%
VVD	17.595	23,19	18.287	24,83	21,87
Democraten 66 (D66)	9.200	12,12	10.871	14,76	15,02
PVV (Partij voor de Vrijheid)	12.271	16,17	9.439	12,82	10,79
Christen Democratisch Appèl (CDA)	7.424	9,78	4.927	6,69	9,5
FORUM voor Democratie	1.896	2,5	4.528	6,15	5,02
SP (Socialistische Partij)	5.858	7,72	4.379	5,95	5,98
Partij van de Arbeid (P.v.d.A.)	4.424	5,83	3.929	5,33	5,73
GROENLINKS	6.209	8,18	3.227	4,38	5,16
Partij voor de Dieren	2.601	3,43	2.760	3,75	3,84
JA21			2158	2,93	2,37
Christen Unie	2.088	2,75	2.033	2,76	3,37
Volt			1326	1,80	2,42
DENK	928	1,22	1290	1,75	2,03
50PLUS	3.045	4,01	1.018	1,38	1,02
Staatkundig Gereformeerde Partij (SGP)	813	1,07	751	1,02	2,07
Code Oranje			746	1,01	0,39
BIJ1			527	0,72	0,84
Splinter			262	0,36	0,29
NIDA			202	0,27	0,32
BBB			193	0,26	1
Piratenpartij	369	0,49	173	0,23	0,22
JONG			143	0,19	0,15
Lijst 30 Geen partijnaam			122	0,17	0,08
Lijst Henk Krol			84	0,11	0,09
NLBeter			75	0,10	0,08
U-Buntu Connected Front			54	0,07	0,02
OPRECHT			51	0,07	0,05
Libertaire Partij (LP)	19	0,03	42	0,06	0,05
JEZUS LEEFT	47	0,06	39	0,05	0,05
Modern Nederland			14	0,02	0
Trots op Nederland (TROTS)					0,13
De Feestpartij (DFP)					0,04
Vrij en Sociaal Nederland					0,01
Partij van de Eenheid					0,01
Wij zijn Nederland					0,01
Partij voor de Republiek					0
De Groenen					0
VNL (VoorNederland)	328	0,43			
Artikel 1	251	0,33			
NIEUWE WEGEN	204	0,27			
OndernemersPartij	99	0,13			
Geen Peil	69	0,09			
Niet Stemmers	49	0,06			
De Burger Beweging	47	0,06			
Vrijzinnige Partij	30	0,04			
StemNL	13	0,02			

Vervolg Tabel 7.2

	Zoetermeer		Nederland
	2017	2021	2021
Geldige stemmen	75.877	73.650	10.422.852
Blanco stemmen	118	131	17.173
Ongeldige stemmen	267	162	22.652
Aantal kiesgerechtigden	94.449	95.546	13.293.186
Opkomst	76.262	73.943	10.462.677
Opkomstpercentage	80,74	77,39	78,71

Bron: www.verkiezingsuitslagen.nl

Tabel 7.3

Uitslag verkiezingen en zetelverdeling Provinciale Staten, 2015 en 2019

Partij	Zoetermeer				Provincie Zuid-Holland	
	2015		2019		2015	2019
	Abs.	%	Abs.	%	Zetels	Zetels
VVD	7.248	17,21	8.012	16,00	10	10
CDA	4.288	10,18	2.999	5,99	7	4
PvdA	4.523	10,74	4.448	8,88	5	4
SP	4.592	10,90	2.421	4,83	5	2
ChristenUnie	1.541	3,66	2.136	4,26	3	3
GROENLINKS	1.677	3,98	4.239	8,46	3	5
Partij voor de Dieren	1.825	4,33	2.186	4,36	2	2
D66	5.735	13,62	4.041	8,07	7	5
Staatkundig Gereformeerde Partij (SGP)	698	1,66	703	1,40	3	2
PVV (Partij voor de Vrijheid)	6.947	16,49	4.328	8,64	8	4
50PLUS	1.823	4,33	3.204	6,40	2	2
Lokale Partijen Zuid-Holland (LPZH)	140	0,33	414	0,83	0	0
Nederland Lokaal	954	2,27	.	.	0	.
Libertarische Partij (LP)	65	0,15	.	.	0	.
Vrijzinnige Partij	63	0,15	.	.	0	.
Forum voor Democratie (FVD)	.	.	10.096	20,16		11
DENK	.	.	548	1,09		1
NIDA	.	.	107	0,21		0
Code Oranje	.	.	204	0,41		0
Geldige stemmen	42.119		50.086			
Blanco / ongeldig	244		295			
Aantal kiesgerechtigden	94.944		95.429			
Opkomst	42.363		50.381			
Opkomstpercentage	44,62		52,79			

Bron: www.verkiezingsuitslagen.nl

Tabel 7.4

Uitslag verkiezingen en zetelverdeling Europees Parlement, 2014 en 2019

Partij	Zoetermeer				Nederland	
	2014		2019		2014	2019
	Abs.	%	Abs.	%	Zetels	Zetels
PvdA	3.151	9,39	6.994	18,80	3	6
CDA	3.281	9,78	2.962	7,96	5	4
VVD	4.186	12,48	6.063	16,30	3	4
PVV	6.303	18,79	1.658	4,19	4	
SP	3.309	9,87	1.294	3,48	2	
D66	5.824	17,36	2.558	6,88	4	2
ChristenUnie-SGP	1.944	5,80	1.868	5,02	2	2
Partij voor de Dieren	1.663	4,96	1.558	4,19	1	1
GROENLINKS	1.589	4,74	2.964	7,97	2	3
50PLUS	1.266	3,77	2.169	5,83	.	1
Piratenpartij	321	0,96	93	0,25	.	
Artikel 50	269	0,80
Ani EU(ro) Partij	115	0,34
Aandacht en Eenvoud	106	0,32
JEZUS LEEFT	85	0,25	84	0,23	.	.
De Groenen	55	0,16	68	0,18	.	.
Ikkiesvooreerlijk.eu	32	0,10
IQ, de Rechten-Plichten-Partij	9	0,03
Liberaal Democratische Partij	34	0,10
Forum voor Democratie (FVD)	.	.	5.932	15,95	.	3
Volt Nederland			666	1,79	.	.
DENK			266	0,72	.	.
Geldige stemmen	33.542		37.197			
Blanco / ongeldig	187		141			
Aantal kiesgerechtigden	94.847		95.725			
Opkomst	33.729		37.338			
Opkomstpercentage	35,56		39,01		37,32	41,93

Bron: www.verkiezingsuitslagen.nl

Hoofdstuk 8

Veiligheid

Tabel 8.1
Geregistreerde misdrijven 2017 t/m 2021

	2017	2018	2019	2020*	2021*
Misdrijven, totaal	5.835	5.610	6.020	5.685	5.395
1 Vermogensmisdrijven	3.320	3.125	3.225	3.135	2.635
1.1 Diefstal/verduistering en inbraak	2.760	2.535	2.415	1.970	1.610
1.2 Bedrog	320	340	435	480	390
1.3 Valsheidsmisdrijf	200	210	295	620	565
1.4 Heling	15	20	25	20	30
1.5 Afpersing en afdreiging	15	15	40	30	15
1.6 Bankbreuk	0	5	0	0	0
1.7 Witwassen	5	5	15	20	20
1.8 Vermogensmisdrijf (overig)	0	0	0	0	0
2 Vernielingen, misdr.openb.orde/gezag	795	585	765	675	780
2.1 Vernieling en beschadiging	655	490	610	500	535
2.2 Openbare orde misdrijf	85	50	95	115	165
2.3 Brandstichting/ontploffing	15	25	20	20	30
2.4 Openbaar gezag misdrijf	35	20	40	35	55
3 Gewelds- en seksuele misdrijven	680	645	690	600	635
3.1 Mishandeling	365	345	365	280	305
3.2 Bedreiging en stalking	230	210	235	240	230
3.3 Seksueel misdrijf	45	55	55	40	65
3.4 Levensmisdrijf	20	15	20	20	20
3.5 Vrijheidsbeneming/gijzeling	5	5	0	5	5
3.6 Mensenhandel, mensensmokkel	0	0	0	5	5
3.7 Geweldsmisdrijf (overig)	10	10	10	10	10
4 Misdrijven WvSr (overig)	100	100	75	105	130
5 Verkeersmisdrijven	825	1.070	1.160	1.035	1.080
5.1 Verlaten plaats ongeval	625	670	680	560	580
5.2 Rijden onder invloed	145	290	370	365	360
5.3 Rijden tijdens ontzegging	30	60	45	60	75
5.4 Rijden tijdens rijverbod	0	0	5	0	5
5.5 Voeren vals kenteken	5	5	5	5	0
5.6 Joyriding	0	5	5	0	0
5.7 Weigeren blaastest/bloedonderzoek	5	10	15	10	15
5.8 Verkeersmisdrijf (overig)	20	30	40	30	40
6 Drugsmisdrijven	70	40	50	75	60
6.1 Harddrugs	25	15	25	30	20
6.2 Softdrugs	45	25	25	40	35
6.3 Drugsmisdrijf (overig)	0	0	0	0	0
7 (Vuur)wapenmisdrijven	20	35	40	45	60
9 Misdrijven overige wetten	25	15	15	20	15
9.1 Militair misdrijf	0	0	0	0	0
9.2 Misdrijf (overig)	25	15	15	20	15

Bron: CBS.

*Betreft voorlopige cijfers.

Misdrijven

De tabel op de vorige pagina bevat gegevens over misdrijven die door de politie zijn geregistreerd en door het CBS worden gepubliceerd. Misdrijven zijn in dit geval misdrijven die door de politie zijn vastgelegd in een proces-verbaal van aangifte of in een ambtshalve opgemaakt proces verbaal. De aantallen zijn afgerond op vijftallen. De cijfers zijn gebaseerd op de gemeente van plegen en het soort misdrijf. De cijfers over 2017-2019 zijn definitieve cijfers en de cijfers over 2020 en 2021 zijn voorlopig. Dit kan betekenen dat in een volgende publicatie van dit rapport de cijfers licht kunnen verschillen. Vanaf het verslagjaar 2015 worden misdrijven van het Meldpunt Internetoplichting ook meegenomen, waardoor de aantallen in categorie 1.2 Bedrog en 1.3 Valsheidsmisdrijf naar verhouding sterk zijn toegenomen.

WvSr: Alle misdrijven, omschreven in het Wetboek van Strafrecht, niet zijnde een vermogensmisdrijf, een vernieling en openbare orde misdrijf of een gewelds- en seksueel misdrijf (Citaat: CBS).

Tabel 8.2

Misdrijven per duizend inwoners, 2011-2021

Jaar	Totaal Misdrijven	Misdrijven per 1.000 inwoners
2011	9.610	78,8
2012	8.930	73,0
2013	9.040	73,4
2014	7.835	63,4
2015	6.710	54,1
2016	6.165	49,7
2017	5.835	46,8
2018	5.610	45,0
2019	6.020	48,2
2020*	5.685	45,4
2021*	5.395	43,1

Bron: CBS, BRP.

*Betreft voorlopige cijfers.

Hoofdstuk 9

Milieu

Tabel 9.1

Opgehaalde en ingeleverde hoeveelheden afval* (in tonnen), 2017 t/m 2021

	2017	2018	2019	2020	2021	2017 per inw in kg	2018 per inw in kg	2019 per inw in kg	2020 per inw in kg	2021 per inw in kg
Haalsysteem:										
Huishoudelijk restafval	27.168	27.050	26.798	28.714	27.813	217,7	216,9	214,5	229,2	222,0
Grof huishoudelijk restafval	2.644	2.771	3.064	4.044	3.403	21,2	22,2	24,5	32,3	27,2
Gft	6.178	6.210	6.306	6.845	6.616	49,5	49,8	50,5	54,6	52,8
Oud papier en karton	1.484	1.327	1.158	705	536	11,9	10,6	9,3	5,6	4,3
Textiel char.inst.	24	8	22	31	26	0,2	0,1	0,2	0,2	0,2
Brengsysteem:										
Grofvuil	2.760	2.954	3.132	2.321	2.369	22,1	23,7	25,1	18,5	18,9
Plastic, blik en drinkpakken	895	837	907	1.104	1.149	7,2	6,7	7,3	8,8	9,2
Hard plastic	129	100	125	127	149	1,0	0,8	1,0	1,0	1,2
Metsel/beton/puin	1.061	1.107	1.230	1.037	1.065	8,5	8,9	9,8	8,3	8,5
Gips/gasbeton	189	201	214	239	226	1,5	1,6	1,7	1,9	1,8
Grof tuinafval	693	754	777	467	478	5,6	6,0	6,2	3,7	3,8
Grond	214	226	245	195	196	1,7	1,8	2,0	1,6	1,6
IJzer	455	487	494	389	401	3,6	3,9	4,0	3,1	3,2
Klein chemisch afval	145	149	155	147	141	1,2	1,2	1,2	1,2	1,1
Oud papier en karton	3.806	3.438	3.681	4.199	4.138	30,5	27,6	29,5	33,5	33,0
Glas	2.178	2.150	2.139	2.389	2.308	17,5	17,2	17,1	19,1	18,4
Vlakglas	32	26	43	50	47	0,3	0,2	0,3	0,4	0,4
Hout onbewerkt (A)	109	98	126	107	114	0,9	0,8	1,0	0,9	0,9
Hout bewerkt (B)	2.416	2.498	2.653	2.283	2.375	19,4	20,0	21,2	18,2	19,0
Autobanden	27	36	32	22	28	0,2	0,3	0,3	0,2	0,2
Aluminium/koper	21	22	22	20	19	0,2	0,2	0,2	0,2	0,2
Wit- en bruingoed	585	582	626	512	503	4,7	4,7	5,0	4,1	4,0
Asbest	18	8	18	8	6	0,1	0,1	0,1	0,1	0,0
Textiel	471	482	516	525	459	3,8	3,9	4,1	4,2	3,7
Grofvuil bielzen	328	385	366	346	412	2,6	3,1	2,9	2,8	3,3
Bouw- en sloopafval	0	0	0	0	0
Dakafval	25	29	30	25	31	0,2	0,2	0,2	0,2	0,2
Totaal	54.055	53.935	54.879	56.848	55.006	433,2	432,5	439,2	453,7	439,1

Bron: Gemeente Zoetermeer, Afvalinzameling.

*KWD (Kantoor-Winkel en Dienstenafval) wordt niet meer opgenomen in de tabel.

Bijlagen

Bijlage 1

Wijk-buurt en subbuurtindeling van de gemeente Zoetermeer, 1 januari 2020

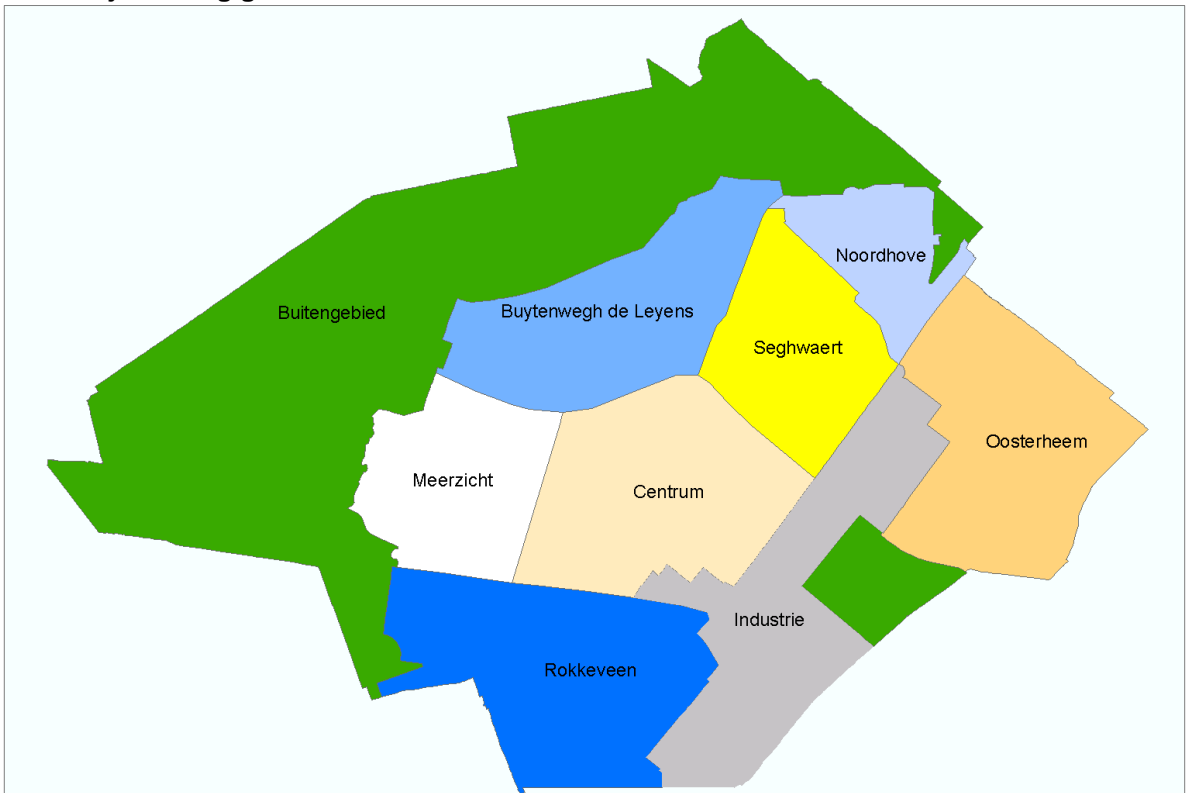
WIJK	BUURT	SUBBUURT
Wijk Centrum (00)	01 Dorp	0 Dorpskern
		1 Schrijversbuurt
	02 Stadscentrum	2 Schilders-oranje- en zeeheldenbuurt
		6 Stadscentrum-zuid
		7 Stadscentrum-noord
	03 Palenstein	0 Palenstein-hoog
		1 Palenstein-laag
		2 Palenstein-noord
	04 Driemanspolder	0 Driemanspolder-centrum
		1 Driemanspolder-zuid
2 Driemanspolder kantorenstrook-oost		
3 Driemanspolder-noord		
Wijk Meerzicht (01)	10 Meerzicht-west	0 Meerzicht-centrum-west
		2 Bossenbuurt-west
		3 Bergenbuurt
	11 Meerzicht-oost	4 Landenbuurt
		1 Meerzicht-centrum-oost
		5 Waterbuurt
Wijk Buytenwegh de Leyens (02)	20 Buytenwegh	6 Bossenbuurt-oost
		7 Kantorenstrook-west
		0 Rodenbuurt-noord
		1 Rodenbuurt-west
	21 De Leyens	2 Rodenbuurt-oost
		3 Hovebuurt-zuid
		4 Hovebuurt-noord
		0 Kadebuurt
		1 Filmbuurt
		2 Schouwenbuurt
Wijk Seghwaert (03)	30 Seghwaert-Zuid-West	4 Zijdebuurt-west
		5 Zijdebuurt-oost
		6 Wervenbuurt
		7 Redebuurt
	31 Seghwaert-Noord-Oost	0 Tuinen
		1 Parken
		2 Vaarten
		3 Sloten
		4 Gaarden
		5 Akkers
		6 Weiden
		7 Velden

Bijlage 1, vervolg

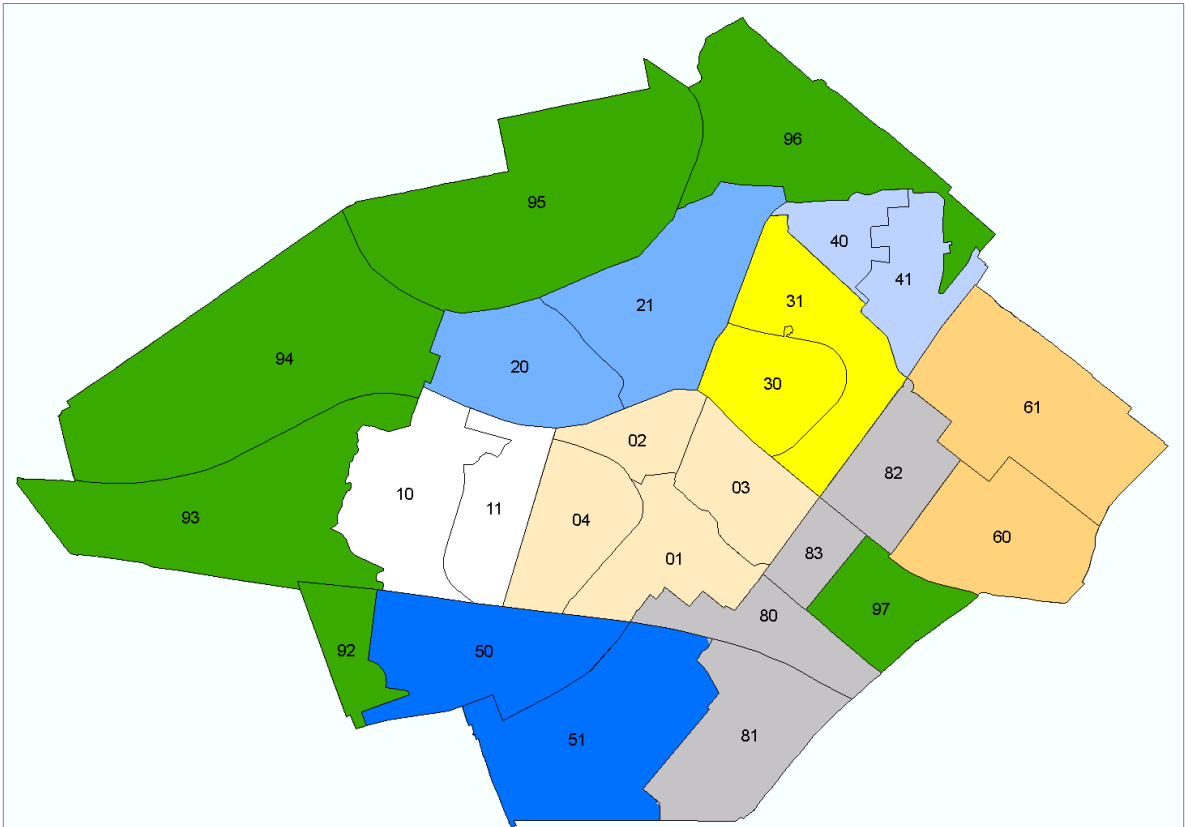
Wijk-buurt en subbuurtindeling van de gemeente Zoetermeer (vervolg)

WIJK	BUURT	SUBBUURT
Wijk Noordhove (04)	40 Noordhove-West	0 Lijnen
		1 Plannen
	41 Noordhove-Oost	2 Lommers
		0 Ruimten
Wijk Rokkeveen (05)	50 Rokkeveen-West	1 Schansen
		2 Appels
		3 Wetenschappers
	51 Rokkeveen-Oost	5 Gangen
		6 Houten / Zomen
Wijk Oosterheem (06)	60 Oosterheem-Zuid-West	0 Groen-blauw
		1 Burg. Hoekstrapark
		2 Geel-wit
	61 Oosterheem-Noord-Oost	4 Stenen
		0 Eilanden
		1 Meren
		2 Oosterhage
Wijk Industriegebied (08)	80 Rokkehage c.a.	0 Zegwaartseweg-noord
		1 Dorpen-noord
		2 Stromen
	81 Lansinghage c.a.	3 Dorpen-zuid
		0 Rokkehage
		1 Brinkhage
		0 Lansinghage
Wijk Buitengebied (09)	82 Zoeterhage c.a.	1 Kantoren Rokkeveen-oost
		0 Zoeterhage
	83 Hoornershage c.a.	1 Dwarstocht
		0 Hoornershage
		0 Balijbos
92 Westerpark c.a.	93 Westerpark c.a.	0 Westerpark
		0 Buytenpark
	94 Buitengebied-west	1 Nieuwe Driemanspolder
		0 Meerpolder-west
	95 Meerpolder	1 Meerpolder-oost
		96 Scheidingszone
1 Noordhovenseplas		
97 Van Tuyllpark	2 Benthuizerplas	
	0 Van Tuyllpark-noord	
		1 Van Tuyllpark-zuid

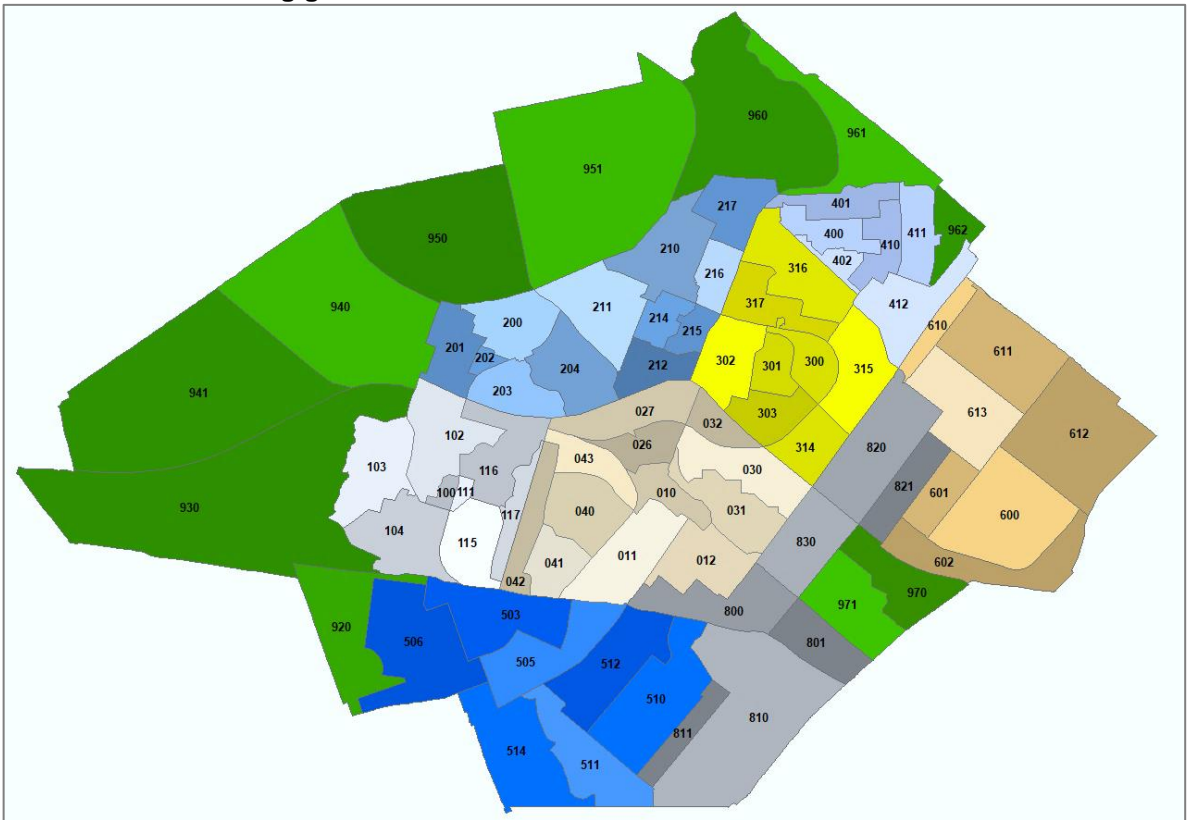
Bijlage 2
Kaart Wijkindeling gemeente Zoetermeer



Bijlage 3
Kaart Buurtindeling gemeente Zoetermeer



Bijlage 4
Kaart Subbuurtindeling gemeente Zoetermeer



Bijlage 5
Kaart Postcodegebiedsindeling gemeente Zoetermeer

